

Wojewódzki Urząd Pracy w Toruniu

**RYNEK PRACY
WOJEWÓDZTWA
KUJAWSKO-POMORSKIEGO**

Biuletyn Informacyjny nr 02/2012

SPIS TREŚCI:

Sytuacja na rynku pracy województwa kujawsko-pomorskiego w lutym 2011 roku	str. 1
--	--------

TABELE:

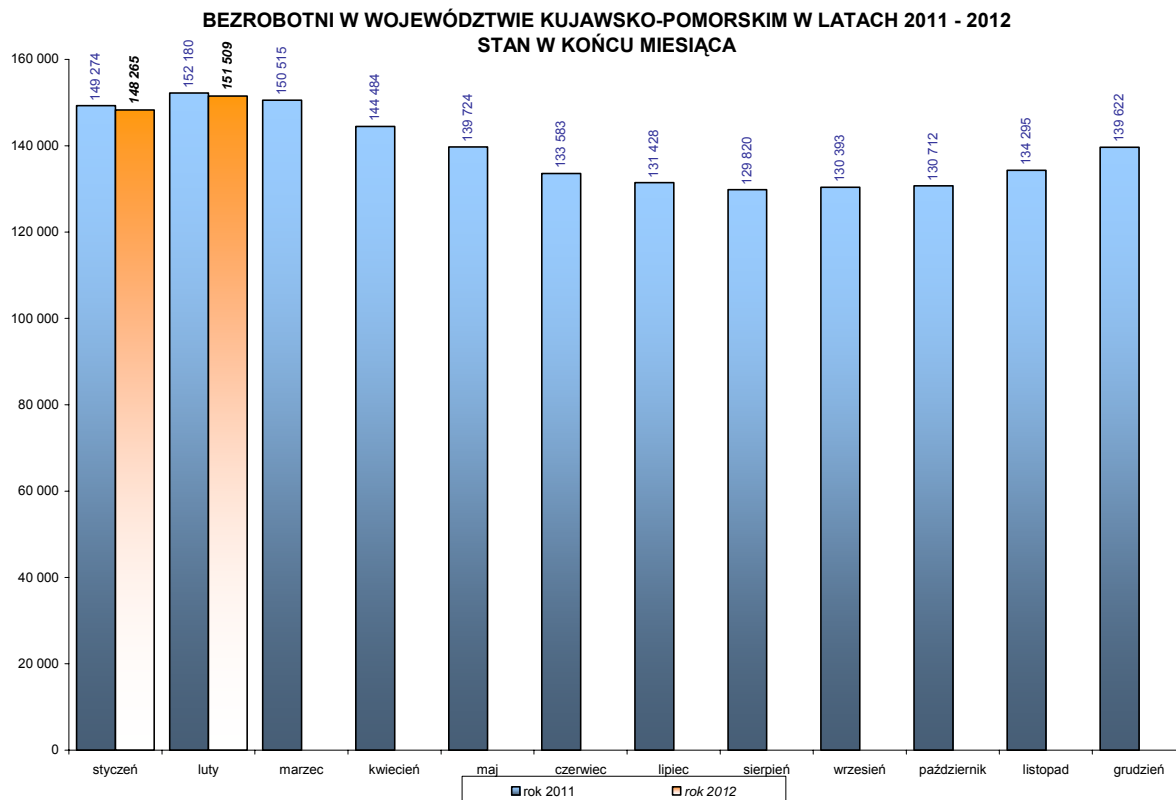
1. Struktura bezrobotnych – podstawowe dane	str. 8
2. Wybrane kategorie bezrobotnych – część 1	str. 10
3. Wybrane kategorie bezrobotnych – część 2	str. 12
4. Zgłoszenia zamiaru zwolnień grupowych, zwolnienia monitorowane i bezrobotni zwolnieni z przyczyn dotyczących zakładu pracy	str. 14
5. Bilans bezrobotnych	str. 16
6. Bilans bezrobotnych kobiet	str. 18
7. Wolne miejsca pracy i miejsca aktywizacji zawodowej	str. 20
8. Aktywizacja bezrobotnych ogółem	str. 22
9. Aktywizacja bezrobotnych kobiet	str. 24
10. Aktywizacja bezrobotnych zamieszkałych na wsi	str. 26
11. Aktywizacja bezrobotnych do 25 roku życia	str. 28
12. Aktywizacja bezrobotnych powyżej 50 roku życia	str. 30
13. Aktywizacja długotrwale bezrobotnych	str. 32
14. Uczestnictwo w działaniach realizowanych w ramach projektów współfinansowanych z EFS	str. 34
15. Osoby objęte Indywidualnym Planem Działania	str. 36
16. Bezrobotni niepełnosprawni	str. 38
17. Poszukujący pracy i otrzymujący dodatek aktywizacyjny oraz cudzoziemcy	str. 40
18. Bezrobotni według miast i gmin województwa kujawsko-pomorskiego	str. 42
19. Wybrane instrumenty rynku pracy	str. 46
MPiPS-01 sprawozdanie o rynku pracy za miesiąc luty 2012 roku dla województwa kujawsko-pomorskiego	str. 48

Biuletyn przygotowano w Wojewódzkim Urzędzie Pracy w Toruniu
Wykorzystano dane ze *Sprawozdania MPiPS-01 o rynku pracy* oraz informacje własne
Wszelkie uwagi prosimy kierować pod nr tel.: 56-66-93-950
<http://www.wup.torun.pl> e-mail: analizy@wup.torun.pl

Przy publikowaniu danych prosimy o podanie źródła

SYTUACJA NA RYNKU PRACY WOJEWÓDZTWA KUJAWSKO-POMORSKIEGO W LUTYM 2012 ROKU

Według stanu w dniu 29 lutego 2012 roku w województwie kujawsko-pomorskim zarejestrowanych pozostawało **151 509 bezrobotnych**. Było to o 3244 osoby (2,2%) więcej niż w końcu poprzedniego miesiąca, ale o 671 osób (0,4%) mniej niż w końcu lutego 2011 roku.



Źródło: opracowanie własne na podstawie MPIPS-01 Sprawozdanie o rynku pracy

Wśród bezrobotnych dominowały **kobiety** (82 177 osób), które stanowiły 54,2% ogółu. Populacja bezrobotnych kobiet wzrosła w ciągu miesiąca o 833 osoby, ale ich udział w liczbie bezrobotnych ogółem zmalał o 0,7 pkt. proc.

Wzrost liczby bezrobotnych w odniesieniu do poprzedniego miesiąca wystąpił w 19 powiatach (od 23 osób w powiecie bydgoskim do 592 osób w Bydgoszczy), natomiast w 4 powiatach odnotowano w tym zakresie spadki: w powiecie grudziądzkim o 40 osób, lipnowskim o 44 osoby, sępoleńskim o 62 osoby i świeckim o 148 osób.

Prawo do pobierania zasiłku posiadało w końcu lutego 2012 roku 29197 bezrobotnych. W porównaniu z końcem stycznia odnotowano tu wzrost o 2,5%. Udział tej grupy w bezrobotnych ogółem wyniósł 19,3% (przed miesiącem – 19,2%). Zasiłek pobierało 17,2% bezrobotnych kobiet i 21,8% bezrobotnych mężczyzn.

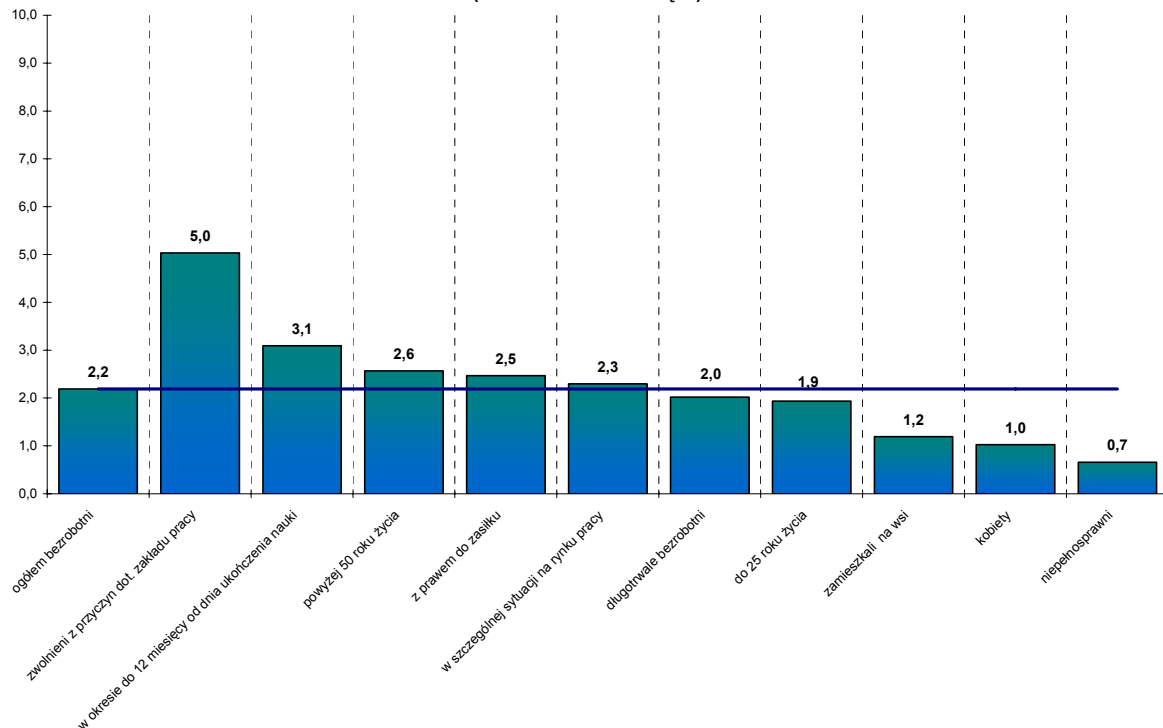
W końcu lutego w województwie kujawsko-pomorskim zarejestrowanych pozostawało 3464 bezrobotnych **zwolnionych z przyczyn dotyczących zakładu pracy**, którzy stanowili 2,3% ogółu bezrobotnych (przed miesiącem – 2,2%). W porównaniu z końcem poprzedniego miesiąca populacja ta zwiększyła się o 5,0%. W lutym do powiatowych urzędów pracy wpłynęło 5 zgłoszeń zamiaru zwolnienia pracowników dotyczących łącznie 44 osób (w styczniu było 7 zgłoszeń dotyczących 686 osób).

Liczba bezrobotnych **zamieszkałych na wsi** wzrosła w ciągu miesiąca o 799 osób i wyniosła w końcu lutego 67 829 osób. Stanowiło to 44,8% ogółu bezrobotnych (przed miesiącem – 45,2%). W lutym w powiatowych urzędach pracy zarejestrowały się 5282 osoby zamieszkałe na wsi (o 33,5% mniej niż w styczniu), a pracę podjęło 1986 osób (o 6,1% mniej). Zatrudnienie subsydiowane stanowiło 7,0% podjęć pracy w tej grupie (w styczniu – 5,4%).

W rejestrach powiatowych urzędów pracy w końcu lutego znajdowały się 8624 osoby, **które były w okresie do 12 miesięcy od dnia ukończenia nauki** (w tym 1781 osób, które ukończyły szkołę wyższą do 27 roku życia). Osoby te stanowiły 5,7% ogółu bezrobotnych (przed miesiącem – 5,6%). W lutym zarejestrowało się 1239 takich osób (o 18,0% mniej niż w styczniu), w tym 353 osoby, które ukończyły szkołę wyższą do 27 roku życia – o 16,5% mniej, natomiast pracę podjęło 556 bezrobotnych z tej grupy (o 1,4% mniej), w tym 177 osób, które ukończyły szkołę wyższą do 27 roku życia (o 11,9% mniej).

Według stanu w dniu 29 lutego 2012 roku w powiatowych urzędach pracy zarejestrowanych pozostawało **87 bezrobotnych cudzoziemców** (o 1 osobę więcej niż przed miesiącem).

**ZMIANY (w %) W POPULACJI WYBRANYCH KATEGORII BEZROBOTNYCH
W LUTYM 2012 R. W ODNIESIENIU DO STYCZNIA 2012 R.
(stan w końcu miesiąca)**



Źródło: opracowanie własne na podstawie MPIPS-01 Sprawozdanie o rynku pracy

Według stanu w dniu 29 lutego 2012 r. w województwie kujawsko-pomorskim zarejestrowanych było **140 286 bezrobotnych będących w szczególnej sytuacji na rynku pracy** (o 2,3% więcej niż przed miesiącem). Stanowili oni 92,6% wszystkich bezrobotnych w województwie (o 0,1 pkt. proc. więcej niż przed miesiącem). W lutym odnotowano następujące zmiany wśród tych kategorii bezrobotnych:

- **bezrobotni do 25 roku życia:** w lutym zarejestrowano 3981 takich osób (o 19,4% mniej niż w styczniu), natomiast pracę podjęło 1355 osób (o 0,5% więcej). Zatrudnienie subsydiowane stanowiło 5,8% podjęć pracy w tej grupie (w styczniu – 5,5%). W końcu lutego w rejestrach PUP pozostawało 32 802 bezrobotnych do 25 roku życia (o 1,9% więcej niż w styczniu), którzy stanowili 21,7% ogółu bezrobotnych (tak samo jak przed miesiącem);

- **długotrwale bezrobotni:** w lutym status długotrwale bezrobotnych nabyły 5743 osoby (o 18,8% mniej niż w miesiącu poprzednim), natomiast pracę podjęło 1481 osób z tej kategorii (o 9,4% mniej). Zatrudnienie subsydiowane stanowiło 8,4% podjęć pracy w tej grupie (w styczniu – 6,6%). W końcu lutego w rejestrach PUP pozostawało 79 960 długotrwale bezrobotnych (o 2,0% więcej niż przed miesiącem), którzy stanowili 52,8% ogółu bezrobotnych (o 0,1 pkt. proc. mniej niż przed miesiącem);
- **kobiety, które nie podjęły zatrudnienia po urodzeniu dziecka:** w lutym zarejestrowały się 754 takie osoby (o 20,2% mniej niż w styczniu), natomiast pracę podjęło 150 osób (o 15,7% mniej). W końcu lutego w rejestrach PUP pozostawało 17 831 bezrobotnych kobiet, które nie podjęły zatrudnienia po urodzeniu dziecka (o 1,5% więcej niż przed miesiącem); stanowiło to 11,8% ogółu bezrobotnych (tak samo jak przed miesiącem);
- **bezrobotni powyżej 50 roku życia:** w lutym status bezrobotnych powyżej 50 roku życia nabyły 2293 osoby (o 27,9% mniej niż w styczniu), natomiast pracę podjęło 518 bezrobotnych z tej kategorii (o 18,4% mniej). Zatrudnienie subsydiowane stanowiło 11,4% podjęć pracy w tej grupie (w styczniu – 8,5%). W końcu lutego w rejestrach PUP pozostawało 30 308 bezrobotnych powyżej 50 roku życia (o 2,6% więcej niż przed miesiącem), którzy stanowili 20,0% ogółu bezrobotnych (o 0,1 pkt. proc. więcej niż przed miesiącem);
- **bezrobotni bez kwalifikacji zawodowych:** w lutym zarejestrowano 4268 takich osób (o 21,4% mniej niż w styczniu), natomiast pracę podjęło 1037 osób (o 1,0% mniej). W końcu lutego w rejestrach PUP pozostawało 49 816 bezrobotnych bez kwalifikacji zawodowych (o 1,9% więcej niż przed miesiącem), którzy stanowili 32,9% ogółu bezrobotnych w województwie (o 0,1 pkt. proc. mniej niż przed miesiącem);
- **bezrobotni bez doświadczenia zawodowego:** w lutym zarejestrowały się 2893 takie osoby (o 18,3% mniej niż w styczniu), natomiast pracę podjęło 905 osób (o 5,2% mniej). W końcu lutego w rejestrach PUP pozostawało 34 077 bezrobotnych bez doświadczenia zawodowego (o 0,9% więcej niż przed miesiącem), którzy stanowili 22,5% ogółu bezrobotnych (o 0,3 pkt. proc. mniej niż przed miesiącem);
- **bezrobotni bez wykształcenia średniego:** w lutym zarejestrowano 8289 takich osób (o 27,8% mniej niż w styczniu), natomiast pracę podjęły 2093 osoby (o 10,4% mniej). W końcu lutego w rejestrach PUP pozostawało 96 210 bezrobotnych bez wykształcenia średniego (o 2,7% więcej niż w końcu stycznia), którzy stanowili 63,5% ogółu bezrobotnych w województwie (przed miesiącem – 63,2%);
- **bezrobotni samotnie wychowujący co najmniej jedno dziecko do 18 roku życia:** w lutym status bezrobotnych samotnie wychowujących co najmniej jedno dziecko do 18 roku życia nabyło 1161 osób (o 23,8% mniej niż w styczniu), natomiast pracę podjęło 287 bezrobotnych z tej kategorii (o 21,8% mniej). W końcu miesiąca w rejestrach PUP pozostawało 15 164 bezrobotnych samotnie wychowujących co najmniej jedno dziecko do 18 roku życia (o 2,4% więcej niż w styczniu), którzy stanowili 10,0% ogółu bezrobotnych (tak samo jak przed miesiącem);
- **bezrobotni, którzy po odbyciu kary pozbawienia wolności nie podjęli zatrudnienia:** w lutym zarejestrowały się 324 takie osoby (o 7,6% więcej niż w styczniu), natomiast pracę podjęły 23 osoby (o 35,3% więcej niż w miesiącu poprzednim). W końcu lutego w rejestrach PUP pozostawało 2674 bezrobotnych, którzy po odbyciu kary pozbawienia wolności nie podjęli zatrudnienia (o 4,7% więcej niż przed miesiącem), co stanowiło 1,8% ogółu bezrobotnych (o 0,1 pkt. proc. więcej niż przed miesiącem);
- **bezrobotni niepełnosprawni:** w lutym status bezrobotnych niepełnosprawnych nabyło 687 osób (o 21,8% mniej niż w styczniu), natomiast pracę podjęły 243 osoby z tej kategorii bezrobotnych (o 9,7% mniej). W końcu miesiąca w rejestrach PUP pozostawało

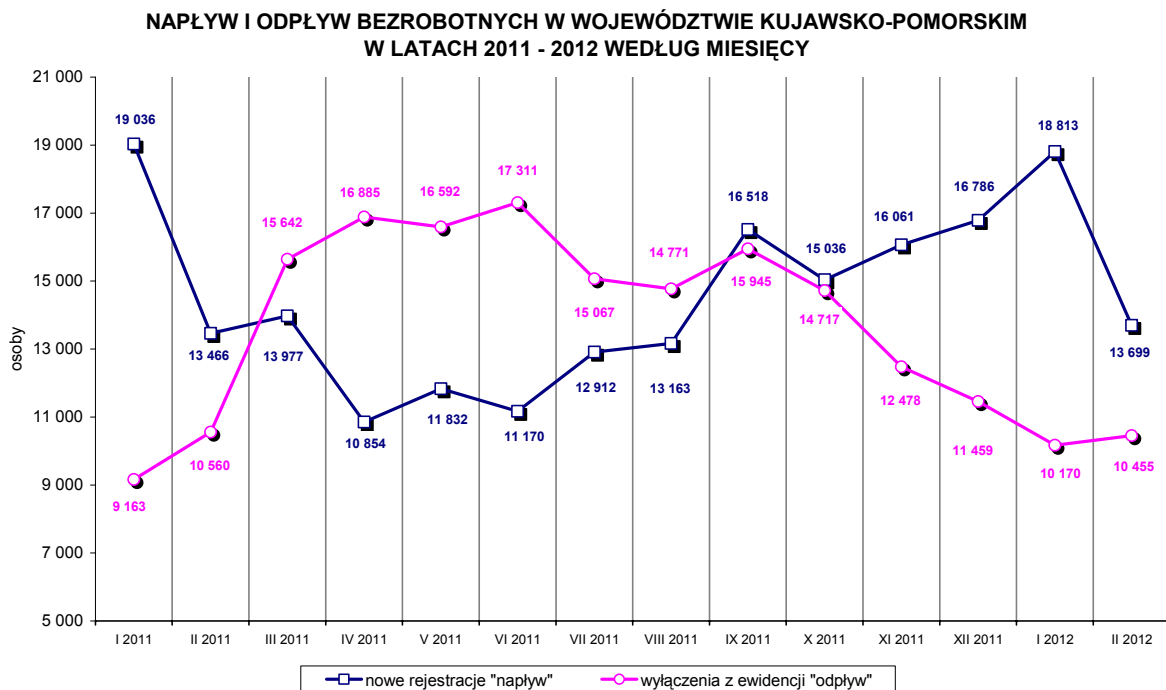
6718 bezrobotnych niepełnosprawnych (o 0,7% więcej niż przed miesiącem), którzy stanowili 4,4% ogółu bezrobotnych w województwie (o 0,1 pkt. proc mniej niż przed miesiącem);

- **bezrobotni po zakończeniu realizacji kontraktu socjalnego:** w lutym zarejestrowano 3 takie osoby (w styczniu – 11 osób), 2 osoby podjęły pracę (w styczniu – 3 osoby); w końcu miesiąca w rejestrach PUP pozostawało 65 takich osób (tak samo jak przed miesiącem).

W lutym 2012 roku w powiatowych urzędach pracy **zarejestrowało się 13 699 nowych bezrobotnych** (o 27,2% mniej niż w miesiącu poprzednim). Osoby zgłaszające się do rejestracji po raz pierwszy stanowiły 15,5% tej populacji (w styczniu – 14,7%).

Wśród ogółu rejestrujących się w lutym były m. in. 22 osoby powracające po pracach interwencyjnych (w styczniu – 50 osób), 44 osoby po robotach publicznych (w styczniu – 246 osób), 383 osoby po zakończeniu stażu (w styczniu – 369 osób), 33 osoby po szkoleniu (w styczniu – 19 osób) oraz 7 osób po pracach społecznie użytecznych (w styczniu – 53 osoby). Do rejestrów bezrobotnych powrócili 2 osoby po odbyciu przygotowania zawodowego dorosłych (w styczniu – także 2 osoby) oraz 3 osoby po zakończeniu indywidualnego programu zatrudnienia socjalnego lub kontraktu socjalnego (w styczniu – 11 osób).

W lutym 2012 roku z rejestrów PUP w województwie kujawsko-pomorskim **wyłączono 10 455 bezrobotnych** (o 285 osób, czyli 2,8% więcej niż w styczniu).



Źródło: opracowanie własne na podstawie MPiPS-01 Sprawozdanie o rynku pracy

Podjęcia pracy – 4863 osoby – stanowiły w lutym 46,5% ogółu wyłączeń (w styczniu było to odpowiednio: 5100 osób i 50,1%). Zatrudnienie niesubsydiowane podjęło 4558 bezrobotnych (o 5,3% mniej niż w styczniu), natomiast zatrudnienie subsydiowane – 305 osób (o 5,9% więcej). Prace interwencyjne rozpoczęło 91 osób (o 50 osób więcej niż w styczniu), natomiast roboty publiczne – 81 osób (o 10 osób więcej). W lutym 3 bezrobotnych zostało wyłączonych z ewidencji z powodu podjęcia działalności gospodarczej (w styczniu – 14 osób), a 128 osób podjęło pracę dzięki refundacji pracodawcom kosztów zatrudnienia bezrobotnego (wobec 153 osób w styczniu). Inne formy zatrudnienia subsydiowanego podjęło 2 bezrobotnych (w styczniu – 9 osób).

Z powodu **rozpoczęcia szkolenia** w lutym 2012 roku z ewidencji wyłączono 112 bezrobotnych (o 93 osoby więcej niż w styczniu), **staże** rozpoczęło 371 bezrobotnych

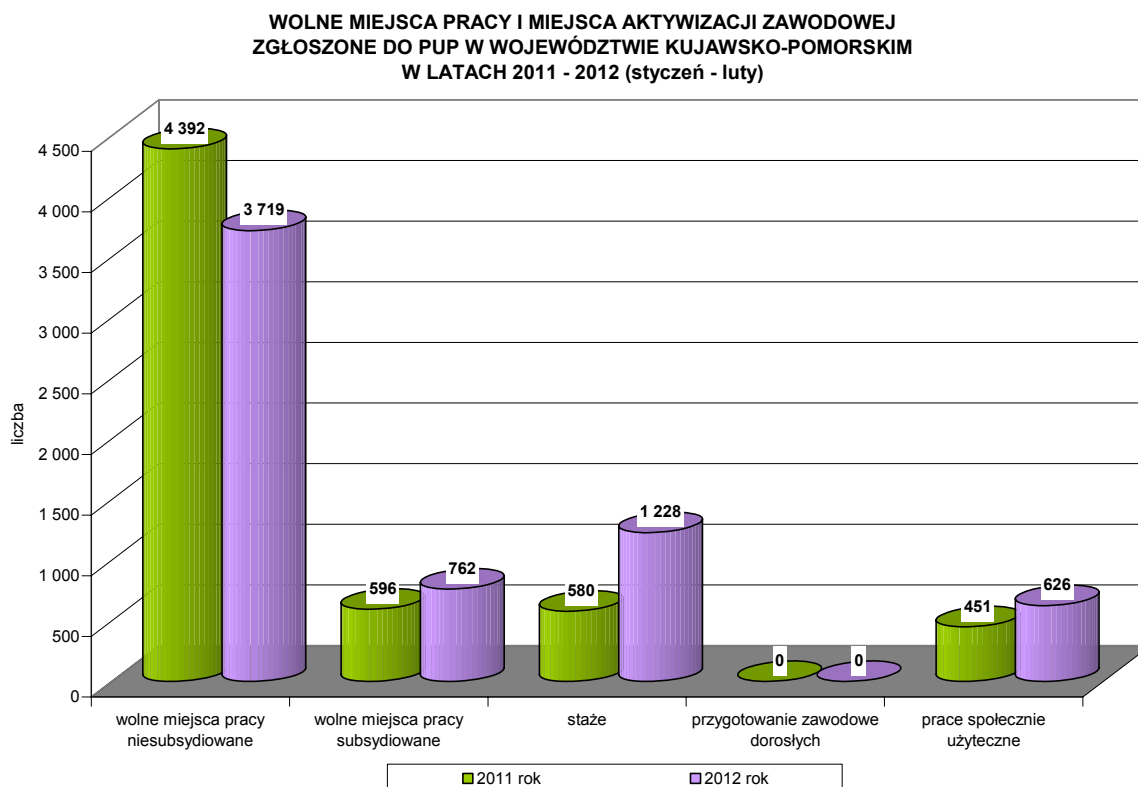
(o 251 osób więcej), **prace społecznie użyteczne** podjęło 290 bezrobotnych (o 57 osób więcej). Nikt nie podjął **przygotowania zawodowego dorosłych** (tak samo jak w styczniu).

W lutym 2012 roku z ewidencji bezrobotnych wyłączono 40 osób z powodu **rozpoczęcia realizacji indywidualnego programu zatrudnienia socjalnego lub podpisania kontraktu socjalnego** (w styczniu nie było takich osób).

W lutym 2012 roku 222 bezrobotnych zostało wyłączonych z ewidencji z powodu **odmowy bez uzasadnionej przyczyny przyjęcia propozycji odpowiedniej pracy lub innej formy pomocy** (w styczniu – 184 osoby).

W lutym 2012 roku 31,4% wyłączeń z ewidencji bezrobotnych (3286 osób) spowodowane zostało **niepotwierdzeniem gotowości do podjęcia pracy** (w styczniu było to odpowiednio: 31,4% i 3189 osób).

W lutym 2012 roku powiatowe urzędy pracy w województwie kujawsko-pomorskim pozyskały **3032 propozycje wolnych miejsc pracy i miejsc aktywizacji zawodowej** (o 8,2% mniej niż w styczniu, ale o 1,2% więcej niż w lutym 2011 r.).



Źródło: opracowanie własne na podstawie MPIPS-01 Sprawozdanie o rynku pracy

W lutym zgłoszono **666 wolnych miejsc aktywizacji zawodowej** (w styczniu – 1188 propozycji). Było to: 545 propozycji stażu (o 138 mniej niż w styczniu) oraz 121 propozycji odbywania prac społecznie użytecznych (o 384 mniej). Nie było propozycji odbywania przygotowania zawodowego dorosłych (tak samo jak w styczniu).

W lutym do powiatowych urzędów pracy w województwie kujawsko-pomorskim zgłoszono 2366 propozycji **zatrudnienia lub innej pracy zarobkowej**; zatrudnienia subsydiowanego dotyczyło 470 z nich. Liczba propozycji zatrudnienia lub innej pracy zarobkowej wzrosła w odniesieniu do poprzedniego miesiąca o 11,9%. Wzrost dotyczył zarówno propozycji zatrudnienia subsydiowanego (o 61,0%), jak i zatrudnienia niesubsydiowanego (o 11,9%).

Dla niepełnosprawnych zgłoszono 238 propozycji wolnych miejsc pracy i miejsc aktywizacji zawodowej (w tym 6,7% na prace subsydiowane), dla osób w okresie do 12 miesięcy od dnia ukończenia nauki – 3 propozycje (w tym 2 na stanowiska subsydiowane).

W końcu miesiąca do dyspozycji bezrobotnych i poszukujących pracy pozostawało 1979 wolnych miejsc pracy i miejsca aktywizacji zawodowej. Na jedną propozycję przypadało 77 bezrobotnych.

Według stanu w dniu 29 lutego 2012 roku w województwie kujawsko-pomorskim **w podstawowych formach aktywizacji uczestniczyło łącznie 7915 bezrobotnych** (wobec 7787 osób w końcu stycznia), w tym:

- 144 bezrobotnych odbywało szkolenia (w styczniu – 78 osób),
- 1164 bezrobotnych odbywało staże (w styczniu – 1323 osoby),
- 2 bezrobotnych odbywało przygotowanie zawodowe dorosłych (w styczniu – 4 osoby),
- 704 osoby pracowały w ramach prac interwencyjnych (w styczniu – 682 osoby),
- 480 osób pracowało w ramach robót publicznych (w styczniu – 431 osób),
- 510 osób było zatrudnionych przy pracach społecznie użytecznych (w styczniu – 236 osób),
- 13 bezrobotnych odbywało szkolenie w ramach aktywnego poszukiwania pracy (w styczniu – nikt),
- 4898 osób zatrudnionych było w ramach refundacji kosztów wyposażenia i doposażenia stanowiska pracy (w styczniu – 5033 osoby).

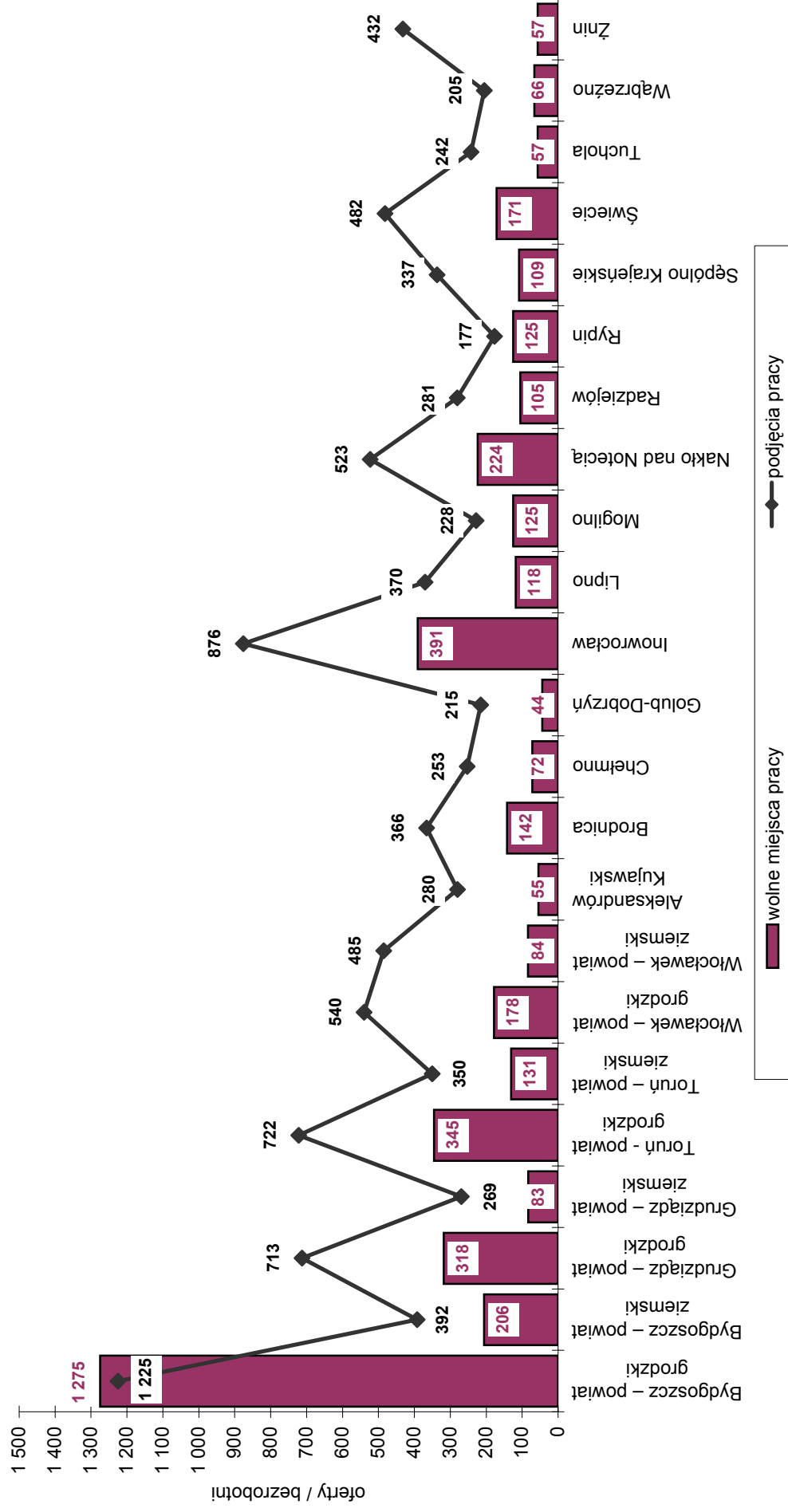
W końcu lutego 2012 roku w rejestrach powiatowych urzędów pracy w województwie kujawsko-pomorskim, obok bezrobotnych, odnotowano również 2388 osób **poszukujących pracy**, o 0,3% więcej niż przed miesiącem (w tym 1297 niepełnosprawnych niepozostających w zatrudnieniu, o 6 osób więcej). W ciągu miesiąca zarejestrowało się 489 osób poszukujących pracy (o 1,7% więcej niż w styczniu), natomiast z rejestrów wyłączono 483 takie osoby (o 0,8% mniej).

W lutym 2012 roku 851 bezrobotnych (o 20,4% więcej niż w styczniu) nabyło uprawnienia do **dodatku aktywizacyjnego** (1 osoba została skierowana przez PUP, pozostałe podjęły zatrudnienie z własnej inicjatywy). W końcu miesiąca do otrzymywania dodatku aktywizacyjnego uprawnionych pozostawało 1946 osób, w tym 916 kobiet (w końcu stycznia było to odpowiednio: 1773 osoby, w tym 851 kobiet).

W lutym 2012 roku w województwie kujawsko-pomorskim 328 osób rozpoczęło udział **w działaniach realizowanych w ramach projektów współfinansowanych z EFS** (w styczniu – 9 osób), w tym 246 osób – w projektach systemowych realizowanych przez powiatowe urzędy pracy (w styczniu – 8 osób). Nikt z bezrobotnych nie rozpoczął uczestnictwa w projektach konkursowych realizowanych przez powiatowe urzędy pracy (tak samo jak w styczniu).

W lutym 2012 roku dla 4841 bezrobotnych oraz 31 poszukujących pracy przygotowano **Indywidualne Plany Działania** – IPD (w styczniu było to odpowiednio: 3788 bezrobotnych i 27 poszukujących pracy). W końcu miesiąca IPD realizowało 63 163 bezrobotnych oraz 672 poszukujących pracy (w końcu stycznia: 60 096 bezrobotnych i 629 poszukujących pracy).

WOLNE MIEJSCA PRACY* ZGŁOSZONE DO PUP I PODJĘCIA PRACY PRZEZ BEZROBOTNYCH W 2012 ROKU (STYCZEŃ - LUTY) WEDŁUG POWIATÓW



* miejsca zatrudnienia lub innej pracy zarobkowej, bez miejsc aktywizacji zawodowej

Źródło: opracowanie własne WUP w Toruniu na podstawie MIPIS-01 Sprawozdanie o rynku pracy

TABELA 1. STRUKTURA BEZROBOTNYCH - podstawowe dane

29.02.2012 r.

L.p.	WYSZCZEGÓLNIENIE	WOJEWÓDZTWO RAZEM			POWIATOWE URZĘDY PRACY												WŁOCŁAWEK		
		II 2012	I 2012	Wzrost/ spadek	BYDGOSZCZ			GRUDZIĄDZ			DLA MIASTA TORUNIA			DLA POWIATU TORUNSKIEGO			GRÓDZKI	ZIEMSKI	RAZEM
1.	Liczba bezrobotnych - stan w końcu miesiąca	151 509	148 265	3 244	14 007	5 129	19 136	8 766	4 157	12 923	8 651	6 974	11 112	9 364	20 476				
	Liczba bezrobotnych - stan w końcu miesiąca poprzedniego	148 265	139 622	8 643	13 415	5 106	18 521	8 709	4 197	12 906	8 115	6 782	10 917	9 219	20 136				
	wzrost/spadek (w liczbach)	3 244	8 643	x	592	23	615	57	-40	17	536	192	195	145	340				
	wzrost/spadek (w %)	2,2	6,2	x	4,4	0,5	3,3	0,7	-1,0	0,1	6,6	2,8	1,8	1,6	1,7				
	stopa bezrobocia (w %) styczeń 2012 r.	x	17,7	x	8,1	13,6	x	23,3	28,9	x	8,7	19,2	20,3	27,8	x				
2.	Bezrobotne kobiety	82 177	81 344	833	7 204	2 772	9 976	4 775	2 363	7 138	4 550	3 778	5 908	4 932	10 840				
3.	Bezrobotni z prawem do zasiłku	29 197	28 494	703	2 813	972	3 785	1 837	873	2 710	1 753	1 381	1 806	1 461	3 267				
	- w tym kobiety	14 108	13 912	196	1 583	510	2 093	902	399	1 301	964	715	928	646	1 574				
4.	Bezrobotni zamieszkali na wsi	67 829	67 030	799	0	3 700	3 700	0	3 506	3 506	0	5 363	0	7 220	7 220				
	- w tym kobiety	37 271	37 191	80	0	2 002	2 002	0	1 996	1 996	0	2 970	0	3 814	3 814				
5.	Osoby będące w szczególnej sytuacji na rynku pracy	140 286	137 135	3 151	12 355	4 682	17 037	8 101	3 929	12 030	7 456	6 524	10 272	8 945	19 217				
	- w tym kobiety	75 586	74 702	884	6 213	2 476	8 689	4 387	2 231	6 618	3 868	3 543	5 453	4 698	10 151				
6.	Bezrobotni do 25 roku życia	32 802	32 180	622	2 086	1 189	3 275	1 546	1 045	2 591	1 380	1 686	1 608	1 932	3 540				
	- w tym kobiety	18 134	18 010	124	1 077	655	1 732	902	611	1 513	693	884	803	988	1 791				
7.	Długotrwale bezrobotni	79 960	78 378	1 582	5 576	2 185	7 761	4 877	2 303	7 180	3 440	3 200	7 084	6 052	13 136				
	- w tym kobiety	48 436	47 747	689	2 987	1 285	4 272	2 963	1 512	4 475	1 933	1 952	4 037	3 503	7 540				
8.	Bezrobotni powyżej 50 roku życia	30 308	29 549	759	3 679	1 055	4 734	2 171	712	2 883	2 212	1 158	2 732	1 754	4 486				
	- w tym kobiety	12 918	12 767	151	1 512	411	1 923	977	310	1 287	998	475	1 316	701	2 017				
9.	Bezrobotni niepełnosprawni	6 718	6 674	44	1 130	280	1 410	312	99	411	695	210	437	144	581				
	- w tym kobiety	3 426	3 436	-10	524	135	659	159	52	211	326	121	212	75	287				

TABELA 1. STRUKTURA BEZROBOTNYCH - podstawowe dane; CIĄG DALSZY
29.02.2012 r.

L.p.	WYSZCZEGÓLNIENIE	POWIATOWE URZĘDY PRACY														ZNIN
		ALEKSANDRÓW KUJAŃSKI	BRODNICA	CHELMNO	GOLUB- DOBRYŃ	INOWROCŁAW	LIPNO	MOGIŁNO	NAKOŁO NAD NOTECĄ	RADZIEJÓW	RYPIN	SĘPÓLNO KRAJEŃSKIE	ŚWIECIE	TUCHOLA	WĄBRZEŻNO	
1.	Liczba bezrobotnych - stan w końcu miesiąca	4 835	4 944	4 590	4 254	15 195	7 408	3 825	7 027	4 004	3 599	3 654	6 721	3 845	3 146	6 302
	Liczba bezrobotnych - stan w końcu miesiąca poprzedniego	4 698	4 819	4 316	4 041	14 773	7 452	3 746	6 901	3 977	3 465	3 716	6 869	3 776	3 112	6 144
	wzrost/spadek (w liczbach)	137	125	274	213	422	-44	79	126	27	134	-62	-148	69	34	158
	wzrost/spadek (w %)	2,9	2,6	6,3	5,3	2,9	-0,6	2,1	1,8	0,7	3,9	-1,7	-2,2	1,8	1,1	2,6
	stopa bezrobocia (w %) styczeń 2012 r.	22,1	15,9	24,0	23,4	22,5	29,2	21,1	23,9	24,4	20,2	26,3	18,9	20,8	22,5	23,5
2.	Bezrobotne kobiety	2 364	2 817	2 429	2 373	8 667	3 863	2 311	3 694	2 048	2 161	2 004	3 776	2 139	1 732	3 517
3.	Bezrobotni z prawem do zasiłku	956	878	1 072	617	3 325	1 230	774	1 627	544	609	769	898	839	764	1 399
	- w tym kobiety	396	357	523	316	1 690	506	388	755	207	284	338	368	346	395	592
4.	Bezrobotni zamieszkali na wsi	2 660	2 811	2 889	2 489	5 333	5 294	2 349	3 865	2 972	2 219	2 202	4 639	2 733	1 847	3 738
	- w tym kobiety	1 310	1 597	1 526	1 400	3 026	2 818	1 411	2 061	1 546	1 332	1 200	2 622	1 539	1 005	2 096
5.	Osoby będące w szczególnej sytuacji na rynku pracy	4 491	4 633	4 317	3 977	14 042	7 065	3 573	6 594	3 762	3 406	3 404	6 326	3 590	2 977	5 865
	- w tym kobiety	2 182	2 658	2 272	2 191	7 930	3 688	2 147	3 415	1 923	2 037	1 857	3 527	1 981	1 624	3 285
6.	Bezrobotni do 25 roku życia	1 050	1 398	1 132	1 201	3 202	1 845	969	1 634	1 000	1 007	944	1 735	1 074	746	1 393
	- w tym kobiety	551	866	611	696	1 782	980	575	900	520	618	547	990	619	456	810
7.	Długotrwale bezrobotni	2 545	2 202	2 368	2 320	8 557	4 503	2 149	3 368	2 421	1 972	1 898	3 854	2 013	1 684	3 389
	- w tym kobiety	1 396	1 563	1 391	1 423	5 352	2 613	1 479	2 042	1 398	1 432	1 189	2 406	1 315	1 025	2 240
8.	Bezrobotni powyżej 50 roku życia	991	847	870	626	2 943	1 074	641	1 328	682	632	732	1 191	562	526	1 190
	- w tym kobiety	370	349	357	245	1 376	417	302	507	285	279	305	485	203	216	522
9.	Bezrobotni niepełnosprawni	155	164	165	130	698	83	142	374	102	165	155	364	299	257	158
	- w tym kobiety	80	88	91	79	384	47	80	186	54	83	77	209	132	139	93

TABELA 2. WYBRANE KATEGORIE BEZROBOTNYCH CZĘŚĆ 1

29.02.2012 r.

L.p.	WYSZCZEGÓLNIENIE	WOJEWÓDZTWO RAZEM			POWIATOWE URZĘDY PRACY										WŁOCŁAWEK		
		II 2012	I 2012	Wzrost/ spadek	BYDGOSZCZ			GRUDZIĄDZ			DLA MIASTA TORUNIA	DLA POWIATU TORUNSKIEGO	GRODZKI	ZIEMSKI	RAZEM		
					GRODZKI	ZIEMSKI	RAZEM	GRODZKI	ZIEMSKI	RAZEM							
1.	Osoby będące w szczególnej sytuacji na rynku pracy																
	- nowe rejestracje w miesiącu	15 623	20 253	-4 630	2 021	662	2 683	824	301	1 125	1 217	909	883	670	1 553		
	od 1.01.	35 876	20 253	x	4 100	1 416	5 516	2 045	861	2 906	2 656	2 098	2 016	1 631	3 647		
	- podjęcia pracy w miesi	3 967	4 239	-272	499	173	672	264	103	367	247	139	192	197	389		
	od 1.01.	8 206	4 239	x	926	321	1 247	564	232	796	516	291	449	440	889		
2.	-liczba bezrobotnych w końcu okresu	140 286	137 135	3 151	12 355	4 682	17 037	8 101	3 929	12 030	7 456	6 524	10 272	8 945	19 217		
	Osoby w okresie do 12 miesięcy od dnia ukończenia nauki																
	- nowe rejestracje w miesiącu	1 239	1 511	-272	227	85	312	43	15	58	88	61	64	78	142		
	od 1.01.	2 750	1 511	x	426	172	598	107	58	165	218	159	138	157	295		
	- podjęcia pracy w miesi	556	564	-8	96	36	132	23	15	38	34	16	31	37	68		
3.	od 1.01.	1 120	564	x	163	68	231	57	36	93	69	31	63	77	140		
	-liczba bezrobotnych w końcu okresu	8 624	8 365	259	765	359	1 124	301	223	524	446	362	393	477	870		
	Bezrobotni, którzy ukończyli szkołę wyższą, do 27 roku życia																
	- nowe rejestracje w miesiącu	353	423	-70	120	23	143	9	2	11	38	7	23	17	40		
	od 1.01.	776	423	x	207	46	253	18	9	27	85	23	48	41	89		
4.	- podjęcia pracy w miesi	177	201	-24	53	13	66	5	6	11	15	3	7	2	9		
	od 1.01.	378	201	x	91	34	125	17	10	27	30	6	19	16	35		
	-liczba bezrobotnych w końcu okresu	1 781	1 708	73	333	75	408	47	15	62	163	40	126	110	236		
	Cudzoziemcy																
	- nowe rejestracje w miesiącu	9	19	-10	1	0	1	0	0	0	3	1	0	0	0		
5.	od 1.01.	28	19	x	2	2	4	1	0	1	6	3	2	0	2		
	- podjęcia pracy w miesi	2	2	0	0	1	1	0	0	0	0	0	0	0	0		
	od 1.01.	4	2	x	0	1	1	1	0	1	1	0	0	0	0		
	-liczba bezrobotnych w końcu okresu	87	86	1	15	2	17	8	1	9	13	3	5	1	6		
	Kobiety, które nie podjęły zatrudnienia po urodzeniu dziecka																
6.	- nowe rejestracje w miesiącu	754	945	-191	107	40	147	45	13	58	62	26	28	20	48		
	od 1.01.	1 699	945	x	205	67	272	94	38	132	141	81	56	51	107		
	- podjęcia pracy w miesi	150	178	-28	25	9	34	12	4	16	8	0	6	9	15		
	od 1.01.	328	178	x	50	21	71	25	12	37	22	3	12	13	25		
	-liczba bezrobotnych w końcu okresu	17 831	17 563	268	1 202	553	1 755	1 263	688	1 951	745	646	1 236	1 146	2 382		
7.	Bezrobotni po zakończeniu kontraktu socjalnego																
	- nowe rejestracje w miesiącu	3	11	-8	0	0	0	0	0	0	1	0	0	0	0		
	od 1.01.	14	11	x	0	0	0	0	0	0	4	0	0	0	0		
	- podjęcia pracy w miesi	2	3	-1	0	0	0	0	0	0	1	0	0	0	0		
	od 1.01.	5	3	x	0	0	0	0	0	0	3	1	0	0	0		
8.	-liczba bezrobotnych w końcu okresu	65	65	0	0	0	0	0	0	0	6	14	0	0	0		

TABELA 2. WYBRANE KATEGORIE BEZROBOTNYCH CZĘŚĆ 1 - CIĄG DALSZY
29.02.2012 r.

L.p.		WYSZCZEGÓLNIENIE	POWIATOWE URZĘDY PRACY														
			ALEKSANDRÓW KUJAWSKI	BRODNICA	CHELMNO	GOLUB-DOBRZYŃ	INOWROCŁAW	LIPNO	MOGILNO	NAKŁO NAD NOTECIĄ	RADZIEJÓW	RYPIN	SĘPOLNO KRAJENSKIE	ŚWIECIE	TUCHOŁA	WĄBRZEŻNO	ZNIN
1.		Osoby będące w szczególnej sytuacji na rynku pracy	461	510	536	450	1 480	672	375	717	427	396	342	439	362	333	636
		- nowe rejestracje w miesiącu	1 139	1 357	1 171	997	3 027	1 546	881	1 782	858	874	849	1 368	952	721	1 531
		- podjęcia pracy w miesiącu	82	139	71	72	374	172	111	222	168	80	127	192	101	91	151
		od 1.01.	219	315	215	164	748	319	206	451	255	147	275	405	212	175	361
2.		-liczba bezrobotnych w końcu okresu	4 491	4 633	4 317	3 977	14 042	7 065	3 573	6 594	3 762	3 406	3 404	6 326	3 590	2 977	5 865
		Osoby w okresie do 12 miesięcy od dnia ukończenia nauki															
		- nowe rejestracje w miesiącu	23	45	42	23	78	36	26	53	62	46	37	20	28	23	36
		od 1.01.	68	112	85	49	188	77	69	142	99	86	66	67	75	43	89
3.		- podjęcia pracy w miesiącu	13	18	7	8	50	15	14	37	28	8	13	22	13	11	11
		od 1.01.	23	42	26	18	91	31	29	75	38	16	29	53	32	18	35
		-liczba bezrobotnych w końcu okresu	281	425	253	76	927	407	277	486	300	310	280	440	290	169	377
		Bezrobotni, którzy ukończyli szkołę wyższą, do 27 roku życia															
4.		- nowe rejestracje w miesiącu	6	3	8	2	18	10	3	9	14	14	9	3	3	5	7
		od 1.01.	19	15	19	4	46	30	17	30	22	29	14	11	16	9	18
		- podjęcia pracy w miesiącu	7	3	2	0	18	6	4	7	9	2	1	6	1	4	3
		od 1.01.	12	13	6	4	26	6	10	19	11	4	3	16	8	4	13
5.		-liczba bezrobotnych w końcu okresu	62	56	40	11	172	74	46	85	43	66	34	57	49	22	55
		Cudzoziemcy															
		- nowe rejestracje w miesiącu	1	0	0	1	0	0	0	0	0	0	0	0	2	0	0
		od 1.01.	4	0	1	1	1	0	0	0	0	0	0	0	5	0	0
6.		- podjęcia pracy w miesiącu	0	0	0	0	0	0	0	0	0	0	0	0	1	0	0
		od 1.01.	0	0	0	0	0	0	0	0	0	0	0	0	1	0	0
		-liczba bezrobotnych w końcu okresu	6	2	1	1	5	1	2	3	1	3	0	3	8	2	1
		Kobiety, które nie podjęły zatrudnienia po urodzeniu dziecka															
7.		- nowe rejestracje w miesiącu	26	54	19	14	47	37	14	48	13	31	18	28	19	9	36
		od 1.01.	55	125	41	31	121	93	36	97	33	50	39	88	60	24	73
		- podjęcia pracy w miesiącu	5	7	2	3	9	4	1	4	10	9	6	5	0	4	8
		od 1.01.	9	19	3	4	28	9	3	19	14	10	8	12	6	6	20
8.		-liczba bezrobotnych w końcu okresu	536	843	422	522	1 520	1 091	469	948	517	626	441	839	478	329	771
		Bezrobotni po zakończeniu kontraktu socjalnego															
		- nowe rejestracje w miesiącu	0	1	0	0	1	0	0	0	0	0	0	0	0	0	0
		od 1.01.	0	2	0	0	6	0	0	0	0	0	0	2	0	0	0
9.		- podjęcia pracy w miesiącu	0	1	0	0	0	0	0	0	0	0	0	0	0	0	0
		od 1.01.	0	1	0	0	0	0	0	0	0	0	0	0	0	0	0
		-liczba bezrobotnych w końcu okresu	0	22	0	0	14	1	0	0	0	0	0	8	0	0	0

TABELA 3. WYBRANE KATEGORIE BEZROBOTNYCH CZĘŚĆ 2

29.02.2012 r.

L.p.	WYSZCZEGÓLNIENIE	WOJEWÓDZTWO RAZEM				POWIATOWE URZĘDY PRACY												WŁOCŁAWEK		
		II 2012	I 2012	Wzrost/ spadek	BYDGOSZCZ			GRUDZIĄDZ			DLA MIASTA TORUNIA	DLA POWIATU TORUNSKIEGO	GRODZKI	ZIEMSKI	RAZEM			GRODZKI	ZIEMSKI	RAZEM
					GRODZKI	ZIEMSKI	RAZEM	GRODZKI	ZIEMSKI	RAZEM										
7.	Bezrobotni bez kwalifikacji zawodowych	4 268	5 431	-1 163	630	221	851	222	61	283	270	296	195	187				195	187	382
	- nowe rejestracje w miesiącu																			
	od 1.01.	9 699	5 431	x	1 281	454	1 735	538	193	731	591	623	479	471				479	471	950
	- podjęcia pracy w miesiącu	1 037	1 047	-10	137	46	183	67	25	92	32	25	35	63				35	63	98
	od 1.01.	2 084	1 047	x	250	79	329	137	56	193	74	70	100	133				100	133	233
8.	-liczba bezrobotnych w końcu okresu	49 816	48 886	930	4 289	1 749	6 038	2 759	1 493	4 252	1 707	2 261	3 943	3 933				3 943	3 933	7 876
	Bezrobotni bez doświadczenia zawodowego																			
	- nowe rejestracje w miesiącu	2 893	3 540	-647	416	154	570	131	42	173	190	173	158	163				158	163	321
	od 1.01.	6 433	3 540	x	774	305	1 079	302	136	438	432	411	354	381				354	381	735
	- podjęcia pracy w miesiącu	905	955	-50	125	46	171	47	28	75	33	23	58	76				58	76	134
9.	od 1.01.	1 860	955	x	208	86	294	102	64	166	79	55	129	165				129	165	294
	-liczba bezrobotnych w końcu okresu	34 077	33 773	304	2 232	1 037	3 269	1 527	976	2 503	1 318	1 483	2 584	2 960				2 584	2 960	5 544
	Bezrobotni bez wykształcenia średniego																			
	- nowe rejestracje w miesiącu	8 289	11 484	-3 195	1 060	364	1 424	447	157	604	701	572	414	311				414	311	725
	od 1.01.	19 773	11 484	x	2 124	803	2 927	1 212	507	1 719	1 507	1 298	1 012	830				1 012	830	1 842
10.	- podjęcia pracy w miesiącu	2 093	2 335	-242	212	93	305	134	58	192	134	88	88	116				88	116	204
	od 1.01.	4 428	2 335	x	405	163	568	306	140	446	287	176	226	242				226	242	468
	-liczba bezrobotnych w końcu okresu	96 210	93 655	2 555	7 765	3 365	11 130	5 719	2 987	8 706	4 627	4 665	7 064	6 421				7 064	6 421	13 485
	Bezrobotni samotnie wychowujący co najmniej jedno dziecko do 18 roku życia																			
	- nowe rejestracje w miesiącu	1 161	1 524	-363	256	50	306	105	34	139	155	61	51	26				51	26	77
11.	od 1.01.	2 685	1 524	x	505	123	628	269	80	349	321	140	108	56				108	56	164
	- podjęcia pracy w miesiącu	287	367	-80	60	21	81	30	8	38	27	7	13	12				13	12	25
	od 1.01.	654	367	x	119	35	154	69	21	90	59	16	34	21				34	21	55
	-liczba bezrobotnych w końcu okresu	15 164	14 806	358	1 952	591	2 543	1 322	451	1 773	1 131	630	1 175	579				1 175	579	1 754
	Bezrobotni, którzy po odbyciu kary pozbawienia wolności nie podjęli zatrudnienia																			
	- nowe rejestracje w miesiącu	324	301	23	46	15	61	30	4	34	53	13	29	7				29	7	36
	od 1.01.	625	301	x	81	33	114	59	9	68	99	28	51	14				51	14	65
	- podjęcia pracy w miesiącu	23	17	6	1	0	1	0	0	0	2	3	1	1				1	1	2
	od 1.01.	40	17	x	2	0	2	2	1	3	3	3	1	1				1	1	2
	-liczba bezrobotnych w końcu okresu	2 674	2 553	121	313	91	404	214	36	250	296	113	346	132				346	132	478

Lp.		WYSZCZEGÓLNIENIE	POWIATOWE URZĘDY PRACY														
			ALEKSANDRÓW KUJAŃSKI	BRODNICA	CHEŁMNO	GOLUB-DOBRZYŃ	INOWROCŁAW	LIPNO	MOGIŁNO	NAKŁO NAD NOTECĄ	RADZIEJÓW	RYPIN	SĘPOLNO KRAJEŃSKIE	ŚWIECIE	TUCHOLA	WĄBRZEŻNO	ZNIN
7.		Bezrobotni bez kwalifikacji zawodowych															
		- nowe rejestracje w miesiącu	114	169	155	99	387	276	84	182	122	141	50	80	78	125	124
		od 1.01.	301	409	304	227	795	623	213	457	210	298	129	291	209	286	317
		- podjęcia pracy w miesiącu	20	40	18	17	104	83	31	60	59	31	25	23	31	32	33
		od 1.01.	52	82	63	37	213	152	65	116	79	56	38	47	56	57	72
		-liczba bezrobotnych w końcu okresu	1 631	1 691	1 563	1 244	5 216	3 606	1 161	2 146	1 234	1 530	820	1 875	1 019	1 340	1 606
		Bezrobotni bez doświadczenia zawodowego															
		- nowe rejestracje w miesiącu	84	83	94	87	194	185	61	118	136	87	63	50	67	57	100
		od 1.01.	213	214	173	190	408	433	152	295	216	161	140	224	178	125	216
		- podjęcia pracy w miesiącu	28	29	10	15	82	33	28	40	61	18	23	34	22	18	28
8.		od 1.01.	49	57	31	38	165	75	51	97	85	36	48	82	48	34	76
		-liczba bezrobotnych w końcu okresu	1 130	1 101	859	1 205	3 067	2 669	910	1 459	1 261	989	830	1 470	982	743	1 285
		Bezrobotni bez wykształcenia średniego															
		- nowe rejestracje w miesiącu	239	304	312	263	695	348	184	417	177	217	166	233	178	173	357
		od 1.01.	624	820	674	583	1 444	845	447	1 085	379	511	455	792	523	415	883
9.		- podjęcia pracy w miesiącu	32	77	41	42	193	101	55	138	59	46	78	114	62	52	80
		od 1.01.	114	184	146	92	389	175	103	263	108	83	168	238	122	103	195
		-liczba bezrobotnych w końcu okresu	3 149	3 086	3 215	2 709	9 060	4 922	2 314	4 915	2 405	2 239	2 365	4 528	2 502	2 136	4 052
		Bezrobotni samotnie wychowujący co najmniej jedno dziecko do 18 roku życia															
		- nowe rejestracje w miesiącu	21	33	49	23	68	37	19	42	6	17	17	28	18	18	27
10.		od 1.01.	59	81	85	47	180	92	41	117	33	39	46	76	55	41	91
		- podjęcia pracy w miesiącu	8	6	5	4	21	9	3	16	6	5	5	9	2	4	6
		od 1.01.	14	27	21	6	57	19	9	28	12	7	15	24	14	8	19
		-liczba bezrobotnych w końcu okresu	458	426	439	307	1 422	646	310	759	250	307	270	530	364	328	517
		Bezrobotni, którzy po odbyciu kary pozbawienia wolności nie podjęli zatrudnienia															
11.		- nowe rejestracje w miesiącu	6	13	14	5	30	11	4	12	7	3	3	4	0	2	13
		od 1.01.	13	20	23	10	56	20	13	31	9	5	4	14	3	7	23
		- podjęcia pracy w miesiącu	0	0	0	0	6	1	1	1	0	0	2	0	1	0	3
		od 1.01.	0	1	1	1	9	1	1	1	0	0	3	2	3	0	4
		-liczba bezrobotnych w końcu okresu	74	56	104	54	245	97	47	117	48	30	36	77	22	52	74

**TABELA 4. ZGŁOSZENIA ZAMIARU ZWOLNIEŃ GRUPOWYCH, ZWOLNIENIA MONITOROWANE
I BEZROBOTNI ZWOLNIENI Z PRZYCZYN DOTYCZĄCYCH ZAKŁADU PRACY**
29.02.2012 r.

L.p.	WYSZCZEGÓLNIENIE	WOJEWÓDZTWO RAZEM				POWIATOWE URZĘDY PRACY								WŁOCŁAWEK		
		II 2012	I 2012	Wzrost/ spadek	BYDGOSZCZ			GRUDZIĄDZ			DLA MIASTA TORUNIA	DLA POWIATU TORUNSKIEGO	GRODZKI	ZIEMSKI	RAZEM	
					GRODZKI	ZIEMSKI	RAZEM	GRODZKI	ZIEMSKI	RAZEM						
1.	Zgłoszenia zamiaru zwolnień grupowych w miesiącu	5	7	-2	2	0	2	1	0	1	1	0	1	0	1	1
	liczba osób	44	686	-642	27	0	27	5	0	5	10	0	2	0	2	2
	Zgłoszenia zamiaru zwolnień grupowych od 01.01.	12	7	x	6	0	6	1	0	1	2	0	2	0	2	2
2.	liczba osób	730	686	x	590	0	590	5	0	5	128	0	6	0	6	6
	Zwolnienia grupowe w miesiącu	5	4	1	4	0	4	1	0	1	0	0	0	0	0	0
	liczba osób	340	12	328	335	0	335	5	0	5	0	0	0	0	0	0
3.	Zwolnienia grupowe od 1.01.	9	4	x	4	0	4	1	0	1	0	0	2	0	2	2
	liczba osób	352	12	x	335	0	335	5	0	5	0	0	9	0	9	9
	Zwolnienia monitorowane w miesiącu	0	1	-1	0	0	0	0	0	0	0	0	0	0	0	0
4.	liczba osób	0	180	-180	0	0	0	0	0	0	0	0	0	0	0	0
	Zwolnienia monitorowane od 1.01.	1	1	x	0	0	0	0	0	0	0	0	0	0	0	0
	liczba osób	360	360	x	0	0	0	0	0	0	0	0	0	0	0	0
Bezrobotni zwolnieni z przyczyn dotyczących zakładu pracy																
4.	- nowe rejestracje w miesiącu	396	507	-111	102	19	121	18	9	27	43	34	28	9	37	37
	- w tym kobiety	209	231	-22	66	12	78	8	4	12	26	22	14	2	16	16
	od 1.01.	903	507	x	180	32	212	50	24	74	84	84	95	27	122	122
	- w tym kobiety	440	231	x	114	18	132	19	9	28	46	43	43	10	53	53
	- podjęcia pracy w miesiącu	120	136	-16	15	0	15	12	4	16	16	8	8	4	12	12
	- w tym kobiety	70	58	12	13	0	13	8	3	11	10	4	3	1	4	4
	od 1.01.	256	136	x	44	1	45	26	7	33	29	14	16	11	27	27
	- w tym kobiety	128	58	x	29	1	30	13	3	16	15	5	5	6	11	11
	- liczba bezrobotnych w końcu okresu	3 464	3 298	166	525	96	621	278	75	353	334	232	222	98	320	320
	- w tym kobiety	1 865	1 794	71	309	57	366	147	37	184	206	104	125	56	181	181

**TABELA 4. ZGŁOSZENIA ZAMIARU ZWOLNIEŃ Z PRZYZYCH DOTYCZĄCYCH ZAKŁADU PRACY, ZWOLNIENIA MONITOROWANE
I BEZROBOTNI ZWOLNIENI Z PRZYZYCH DOTYCZĄCYCH ZAKŁADU PRACY - CIĄG DALSZY**

29.02.2012 r.

L.p.	WYSZCZEGÓLNIENIE	POWIATOWE URZĘDY PRACY														
		ALEKSANDRÓW KUJAWSKI	BRODNICA	CHEŁMNO	GOLUB-DOBRYŃ	INOWROCŁAW	LIPNO	MOGIŁNO	NAKOŁO NAD NOTECĄ	RADZIEJÓW	RYPIN	SĘPOLNO KRAJEŃSKIE	ŚWIECIE	TUCHOLA	WĄBRZEŻNO	ZININ
1.	Zgłoszenia zamiaru zwolnień grupowych w miesiącu	0	0	0	0	0	0	0	0	0	0	0	0	0	0	0
	liczba osób	0	0	0	0	0	0	0	0	0	0	0	0	0	0	0
	Zgłoszenia zamiaru zwolnień grupowych od 01.01.	0	1	0	0	0	0	0	0	0	0	0	0	0	0	0
2.	liczba osób	0	1	0	0	0	0	0	0	0	0	0	0	0	0	0
	Zwolnienia grupowe w miesiącu	0	0	0	0	0	0	0	0	0	0	0	0	0	0	0
	liczba osób	0	0	0	0	0	0	0	0	0	0	0	0	0	0	0
3.	Zwolnienia grupowe od 1.01.	0	0	0	0	0	0	1	1	0	0	0	0	0	0	0
	liczba osób	0	0	0	0	0	0	1	2	0	0	0	0	0	0	0
	Zwolnienia monitorowane w miesiącu	0	0	0	0	0	0	0	0	0	0	0	0	0	0	0
4.	liczba osób	0	0	0	0	0	0	0	0	0	0	0	0	0	0	0
	Zwolnienia monitorowane od 1.01.	0	0	0	0	1	0	0	0	0	0	0	0	0	0	0
	liczba osób	0	0	0	0	360	0	0	0	0	0	0	0	0	0	0
Bezrobotni zwolnieni z przyczyn dotyczących zakładu pracy																
	- nowe rejestracje w miesiącu	18	10	0	0	0	1	15	19	22	1	14	14	13	0	5
	- w tym kobiety	8	3	0	0	0	0	6	6	11	0	6	6	4	0	3
	od 1.01.	37	45	0	0	0	3	44	39	49	1	30	35	32	0	10
	- w tym kobiety	13	19	0	0	0	1	21	11	23	0	17	14	13	0	4
	- podjęcia pracy w miesiącu	3	3	0	0	0	0	5	3	23	0	3	9	3	1	0
	- w tym kobiety	2	2	0	0	0	0	4	2	11	0	1	4	1	1	0
	od 1.01.	6	4	1	0	0	0	15	7	43	0	7	18	4	1	2
	- w tym kobiety	3	2	0	0	0	0	7	4	23	0	4	6	1	1	0
	-liczba bezrobotnych w końcu okresu	111	68	25	4	38	223	155	396	14	12	96	267	133	15	47
	- w tym kobiety	45	35	10	4	21	106	82	209	8	11	47	138	75	10	23

TABELA 5. BILANS BEZROBOTNYCH W LUTYM 2012 ROKU

L.p.	WYSZCZEGÓLNIENIE	WOJEWÓDZTWO RAZEM			POWIATOWE URZĘDY PRACY												WŁOCŁAWIEK		
		II 2012	I 2012	Wzrost/ spadek	BYDGOSZCZ			GRUDZIĄDZ			DLA MIASTA TORUNIA			DLA POWIATU TORUNSKIEGO			POWIAT GRODZKI	POWIAT ZIEMSKI	RAZEM
					POWIAT GRODZKI	POWIAT ZIEMSKI	RAZEM	POWIAT GRODZKI	POWIAT ZIEMSKI	RAZEM	POWIAT GRODZKI	POWIAT ZIEMSKI	RAZEM	POWIAT GRODZKI	POWIAT ZIEMSKI	RAZEM			
1.	Bezrobotni według stanu w końcu miesiąca poprzedniego	148 265	139 622	8 643	13 415	5 106	18 521	8 709	4 197	12 906	8 115	6 782	10 917	9 219	20 136				
2.	Bezrobotni zarejestrowani w miesiącu	13 699	18 813	-5 114	2 013	642	2 655	723	224	947	1 230	786	745	548	1 293				
	po raz pierwszy	2 120	2 761	-641	365	148	513	73	28	101	190	143	104	70	174				
	po raz kolejny (od 1990 r.)	11 579	16 052	-4 473	1 648	494	2 142	650	196	846	1 040	643	641	478	1 119				
	po pracach interwencyjnych	22	50	-28	0	0	0	2	0	2	1	1	0	0	0				
	po robotach publicznych	44	246	-202	0	0	0	9	0	9	0	0	7	2	9				
	po stażu	383	369	14	70	46	116	6	0	6	7	11	33	50	83				
	po odbyciu przygotowania zawodowego dorosłych	2	2	0	0	0	0	0	0	0	1	0	0	1	1				
	po szkoleniu	33	19	14	10	2	12	6	1	7	3	5	1	0	1				
	po pracach społecznie użytecznych	7	53	-46	2	2	4	0	0	0	0	0	0	0	0				
	po zakończeniu indywidualnego programu zatrudnienia socjalnego lub kontraktu socjalnego	3	11	-8	0	0	0	0	0	0	1	0	0	0	0				
3.	Osoby wyłączone z ewidencji bezrobotnych w miesiącu	10 455	10 170	285	1 421	619	2 040	666	264	930	694	594	550	403	953				
a.	podjęcie pracy w miesiącu	4 863	5 100	-237	650	209	859	351	121	472	364	167	232	221	453				
	1) niesubsydowanej	4 558	4 812	-254	637	207	844	287	89	376	358	139	222	215	437				
	w tym pracy sezonowej	217	209	8	0	0	0	75	8	83	0	0	0	0	0				
	2) subsydowanej	305	288	17	13	2	15	64	32	96	6	28	10	6	16				
	- prac interwencyjnych	91	41	50	1	0	1	4	1	5	0	23	0	0	0				
	- robót publicznych	81	71	10	0	0	0	31	22	53	0	0	5	0	5				
	- podjęcia działalności gospodarczej	3	14	-11	2	1	3	0	0	0	0	0	0	0	0				
	- podjęcia pracy w ramach refundacji kosztów zatrudnienia	128	153	-25	10	1	11	29	9	38	5	5	5	6	11				
	- inne	2	9	-7	0	0	0	0	0	0	1	0	0	0	0				
b.	rozpoczęcie szkolenia	112	19	93	15	8	23	6	2	8	9	10	27	11	38				
c.	rozpoczęcie stażu	371	120	251	2	1	3	53	34	87	2	88	13	21	34				
d.	rozpoczęcie przygotowania zawodowego dorosłych	0	0	0	0	0	0	0	0	0	0	0	0	0	0				
e.	rozpoczęcie pracy społecznie użytecznej	290	233	57	23	172	195	0	0	0	5	10	0	0	0				
f.	rozpoczęcie realizacji indywidualnego programu zatrudnienia socjalnego lub podpisania kontraktu socjalnego	40	0	40	15	0	15	0	19	19	0	0	0	0	0				
g.	odmowa bez uzasadnionej przyczyny przyjęcie propozycji odpowiedniej pracy lub innej formy pomocy	222	184	38	8	9	17	6	1	7	40	12	22	9	31				
h.	niepotwierdzenie gotowości do pracy	3 286	3 189	97	559	172	731	173	66	239	161	267	178	84	262				
i.	dobrowolna rezygnacja ze statusu bezrobotnego	574	609	-35	38	23	61	41	13	54	24	28	17	23	40				
j.	podjęcie nauki	8	8	0	3	1	4	0	0	0	0	0	1	0	1				
k.	ukończenie 60/65 lat	41	59	-18	6	3	9	3	0	3	1	1	3	4	7				
l.	nabycie praw emerytalnych lub rentowych	75	70	5	14	6	20	3	1	4	0	0	4	2	6				
m.	nabycie praw do świadczenia przedemerytalnego	115	115	0	26	3	29	1	0	1	5	1	17	3	20				
n.	inne	458	464	-6	62	12	74	29	7	36	83	10	36	25	61				
4.	Bezrobotni według stanu w końcu miesiąca sprawozdawczego	151 509	148 265	3 244	14 007	5 129	19 136	8 766	4 157	12 923	8 651	6 974	11 112	9 364	20 476				
	- w tym zarejestrowani po raz pierwszy	24 277	23 973	304	2 896	1 086	3 982	964	534	1 498	1 357	1 251	1 417	1 468	2 885				

TABELA 6. BILANS BEZROBOTNYCH KOBIET W LUTYM 2012 ROKU

L.p.	WYSZCZEGÓLNIENIE	WOJEWÓDZTWO RAZEM			POWIATOWE URZĘDY PRACY										WŁOCŁAWIEK				
		II 2012	I 2012	Wzrost/ spadek	BYDGOSZCZ					GRUDZIĄDZ			DLA MIASTA TORUNIA		DLA POWIATU TORUNSKIEGO		POWIAT GRODZKI	POWIAT ZIEMSKI	RAZEM
					POWIAT GRODZKI	POWIAT ZIEMSKI	RAZEM	POWIAT GRODZKI	POWIAT ZIEMSKI	RAZEM	POWIAT GRODZKI	POWIAT ZIEMSKI	RAZEM						
1.	Bezrobotne według stanu w końcu miesiąca poprzedniego	81 344	78 254	3 090	7 019	2 817	9 836	4 815	2 409	7 224	4 308	3 700	5 861	4 884	10 745				
2.	Bezrobotne zarejestrowane w miesiącu	6 098	8 139	-2 041	952	298	1 250	295	93	388	580	424	297	233	530				
	po raz pierwszy	935	1 258	-323	183	62	245	32	12	44	98	73	49	27	76				
	po raz kolejny (od 1990 r.)	5 163	6 881	-1 718	769	236	1 005	263	81	344	482	351	248	206	454				
	po pracach interwencyjnych	14	20	-6	0	0	0	2	0	2	1	0	0	0	0				
	po robotach publicznych	15	96	-81	0	0	0	3	0	3	0	0	3	1	4				
	po stażu	243	235	8	42	19	61	5	0	5	5	7	17	36	53				
	po odbyciu przygotowania zawodowego dorosłych	2	1	1	0	0	0	0	0	0	1	0	0	1	1				
	po szkoleniu	8	6	2	3	0	3	2	0	2	0	2	0	0	0				
	po pracach społecznie użytecznych	4	24	-20	2	0	2	0	0	0	0	0	0	0	0				
	po zakończeniu indywidualnego programu zatrudnienia socjalnego lub kontraktu socjalnego	2	10	-8	0	0	0	0	0	0	1	0	0	0	0				
3.	Osoby wyłączone z ewidencji bezrobotnych w miesiącu	5 265	5 049	216	767	343	1 110	335	139	474	338	346	250	185	435				
a.	podjęcie pracy w miesiącu	2 489	2 582	-93	391	117	508	185	63	248	201	80	112	102	214				
	1) niesubsydowanej	2 362	2 451	-89	384	117	501	160	47	207	195	69	108	102	210				
	w tym pracy sezonowej	110	101	9	0	0	0	42	1	43	0	0	0	0	0				
	2) subsydowanej	127	131	-4	7	0	7	25	16	41	6	11	4	0	4				
	- prac interwencyjnych	50	29	21	1	0	1	4	1	5	0	10	0	0	0				
	- robót publicznych	44	41	3	0	0	0	14	14	28	0	0	4	0	4				
	- podjęcia działalności gospodarczej	2	6	-4	2	0	2	0	0	0	0	0	0	0	0				
	- podjęcia pracy w ramach refundacji kosztów zatrudnienia	30	50	-20	4	0	4	7	1	8	5	1	0	0	0				
	- inne	1	5	-4	0	0	0	0	0	0	1	0	0	0	0				
b.	rozpoczęcie szkolenia	18	2	16	4	0	4	2	0	2	0	3	8	0	8				
c.	rozpoczęcie stażu	241	94	147	1	0	1	31	24	55	1	62	9	13	22				
d.	rozpoczęcie przygotowania zawodowego dorosłych	0	0	0	0	0	0	0	0	0	0	0	0	0	0				
e.	rozpoczęcie pracy społecznie użytecznej	207	205	2	17	115	132	0	0	0	4	8	0	0	0				
f.	rozpoczęcie realizacji indywidualnego programu zatrudnienia socjalnego lub podpisania kontraktu socjalnego	23	0	23	10	0	10	0	12	12	0	0	0	0	0				
g.	odmowa bez uzasadnionej przyczyny przyjęcia propozycji odpowiedniej pracy lub innej formy pomocy	97	87	10	6	6	12	1	0	1	12	7	10	4	14				
h.	niepotwierdzenie gotowości do pracy	1 441	1 316	125	243	78	321	80	30	110	60	163	67	31	98				
i.	dobrowolna rezygnacja ze statusu bezrobotnego	384	375	9	26	17	43	26	6	32	17	16	7	15	22				
j.	podjęcie nauki	5	4	1	2	0	2	0	0	0	0	0	1	0	1				
k.	ukończenie 60/65 lat	30	35	-5	6	1	7	2	0	2	1	1	1	4	5				
l.	nabycie praw emerytalnych lub rentowych	33	23	10	6	3	9	1	0	1	0	0	2	0	2				
m.	nabycie praw do świadczenia przedemerytalnego	81	82	-1	19	2	21	1	0	1	4	0	14	2	16				
n.	inne	216	244	-28	36	4	40	6	4	10	38	6	19	14	33				
4.	Bezrobotne według stanu w końcu miesiąca sprawozdawczego	82 177	81 344	833	7 204	2 772	9 976	4 775	2 363	7 138	4 550	3 778	5 908	4 932	10 840				
	- w tym zarejestrowani po raz pierwszy	13 795	13 724	71	1 553	600	2 153	573	330	903	769	693	796	848	1 644				

TABELA 6. BILANS BEZROBOTNYCH KOBIET W LUTYM 2012 ROKU - ciąg dalszy

WYSCZEGOLNIENIE		POWIATOWE URZĘDY PRACY														
L.p.		ALEKSANDRÓW KUJAŃSKI	BRODNICA	CHELMNO	GOLUB-DOBRZYŃ	INOWROCŁAW	LIPNO	MOGILNO	NAKŁO NAD NOTECIĄ	RADZIEJÓW	RYPIN	SĘPÓLNO KRAJEŃSKIE	ŚWIECIE	TUCHOLA	WĄBRZEŻNO	ZNIN
1.	Bezrobotne według stanu w końcu miesiąca poprzedniego	2 338	2 820	2 290	2 249	8 532	3 924	2 291	3 685	2 089	2 100	2 040	3 898	2 109	1 694	3 472
2.	Bezrobotne zarejestrowane w miesiącu	143	159	237	208	462	190	146	260	148	180	118	144	115	172	244
	po raz pierwszy	18	26	29	20	76	33	20	48	14	19	15	18	17	15	31
	po raz kolejny (od 1990 r.)	125	133	208	188	386	157	126	212	134	161	103	126	98	157	213
	po pracach interwencyjnych	0	0	0	4	0	2	0	0	1	2	0	0	0	2	0
	po robotach publicznych	0	0	0	0	4	1	0	0	0	0	1	0	0	1	1
	po stażu	0	0	1	3	1	0	1	2	84	17	0	0	1	2	0
	po odbyciu przygotowania zawodowego dorosłych	0	0	0	0	0	0	0	0	0	0	0	0	0	0	0
	po szkoleniu	0	0	0	0	0	0	0	1	0	0	0	0	0	0	0
	po pracach społecznie użytecznych	0	0	0	0	0	0	0	0	0	0	1	0	0	1	0
	po zakończeniu indywidualnego programu zatrudnienia socjalnego lub kontraktu socjalnego	0	0	0	0	1	0	0	0	0	0	0	0	0	0	0
3.	Osoby wyłączone z ewidencji bezrobotnych w miesiącu	117	162	98	84	327	251	126	251	189	119	154	266	85	134	199
a.	podjęcie pracy w miesiącu	54	75	41	38	204	87	65	137	98	64	59	122	51	44	99
1)	niesubsydowanej	53	75	38	37	196	70	62	137	89	63	48	121	51	41	99
	w tym pracy sezonowej	0	1	0	0	2	0	59	0	0	0	0	3	2	0	0
2)	subsydowanej	1	0	3	1	8	17	3	0	9	1	11	1	0	3	0
	- prac interwencyjnych	0	0	2	1	1	16	3	0	9	0	0	0	0	2	0
	- robot publicznych	0	0	0	0	2	0	0	0	0	0	10	0	0	0	0
	- podjęcia działalności gospodarczej	0	0	0	0	0	0	0	0	0	0	0	0	0	0	0
	- podjęcia pracy w ramach refundacji kosztów zatrudnienia	1	0	1	0	5	1	0	0	0	1	1	1	0	1	0
	- inne	0	0	0	0	0	0	0	0	0	0	0	0	0	0	0
b.	rozpoczęcie szkolenia	0	0	0	0	0	0	0	1	0	0	0	0	0	0	0
c.	rozpoczęcie stażu	2	1	3	2	1	10	12	2	35	0	32	0	0	0	0
d.	rozpoczęcie przygotowania zawodowego dorosłych	0	0	0	0	0	0	0	0	0	0	0	0	0	0	0
e.	rozpoczęcie pracy społecznie użytecznej	0	0	0	0	0	0	0	0	0	0	18	0	0	45	0
f.	rozpoczęcie realizacji indywidualnego programu zatrudnienia socjalnego lub podpisania kontraktu socjalnego	0	0	0	0	1	0	0	0	0	0	0	0	0	0	0
g.	odmowa bez uzasadnionej przyczyny przyjęcia propozycji odpowiedniej pracy lub innej formy pomocy	0	20	3	0	2	0	2	7	5	1	0	2	0	1	8
h.	niepotwierdzenie gotowości do pracy	41	42	35	25	63	109	31	60	26	24	25	97	22	31	58
i.	dobrowolna rezygnacja ze statusu bezrobotnego	15	18	9	15	36	26	9	33	18	14	11	22	7	6	15
j.	podjęcie nauki	0	0	0	0	0	1	0	1	0	0	0	0	0	0	0
k.	ukończenie 60/65 lat	0	0	4	0	2	2	0	0	0	2	3	0	0	0	1
l.	nabywanie praw emerytalnych lub rentowych	0	0	0	0	5	0	2	1	0	4	1	3	1	1	3
m.	nabywanie praw do świadczenia przedemerytalnego	2	1	1	3	2	8	2	1	1	5	2	6	1	2	2
n.	inne	3	5	2	1	11	8	3	8	6	5	3	14	3	4	13
4.	Bezrobotne według stanu w końcu miesiąca sprawozdawczego	2 364	2 817	2 429	2 373	8 667	3 863	2 311	3 694	2 048	2 161	2 004	3 776	2 139	1 732	3 517
	- w tym zarejestrowani po raz pierwszy	338	482	392	433	1 335	653	375	601	434	342	324	754	387	288	495

TABELA 7. WOLNE MIEJSCA PRACY I MIEJSCA AKTYWIZACJI ZAWODOWEJ
29.02.2012 r.

Lp	WYSZCZEGÓLNIENIE	WOJEWÓDZTWO RAZEM			POWIATOWE URZĘDY PRACY												WŁOCŁAWEK		
		II 2012	I 2012	Wzrost/spadek	BYDGOSZCZ				GRUDZIÓZ				DŁA MIASTA TORUŃIA		DŁA POWIATU TORUŃSKIEGO		POWIAT GRODZKI	POWIAT ZIEMSKI	RAZEM
					POWIAT GRODZKI	POWIAT ZIEMSKI	RAZEM	POWIAT GRODZKI	POWIAT ZIEMSKI	RAZEM									
1.	Ogółem miejsca pracy i miejsca aktywizacji zawodowej	3 032	3 303	-271															
1a	- zgłoszone w miesiącu				716	126	842	232	69	301	169	159	99	43	142				
	w tym na pracę subsydiowaną	1 136	1 480	-344	75	9	84	135	60	195	20	145	26	13	39				
	w tym z sektora publicznego	807	1 014	-207	75	9	84	71	53	124	18	86	16	1	17				
1b	- zgłoszone od 01.01.	6 335	3 303	x	1 532	407	1 939	484	121	605	420	720	194	92	286				
	w tym na pracę subsydiowaną	2 616	1 480	x	270	203	473	296	97	393	92	682	41	29	70				
	w tym z sektora publicznego	1 821	1 014	x	294	175	469	132	66	198	77	375	23	1	24				
1c	- aktualne w końcu miesiąca	1 979	2 301	-322	352	55	407	123	22	145	105	146	82	54	136				
	w tym niewykorzystane dłużej niż 30 dni	375	271	104	0	0	0	16	6	22	34	58	35	27	62				
2.	Wolne miejsca zatrudnienia lub innej pracy zarobkowej	2 366	2 115	251															
	- zgłoszone w miesiącu	470	292	178	649	117	766	153	49	202	153	66	83	35	118				
	w tym na pracę subsydiowaną	407	155	252	8	0	8	56	40	96	4	52	10	5	15				
	w tym z sektora publicznego	4 481	2 115	x	1 275	206	1 481	318	83	401	345	131	178	84	262				
	w tym na pracę subsydiowaną	762	292	x	13	2	15	130	59	189	17	93	25	21	46				
	w tym z sektora publicznego	562	155	x	37	9	46	56	50	106	13	21	19	1	20				
	- aktualne w końcu miesiąca	1 632	1 546	86	303	46	349	96	17	113	98	62	81	44	125				
	w tym niewykorzystane dłużej niż 30 dni	297	259	38	0	0	0	16	6	22	27	0	34	17	51				
3.	Miejsca aktywizacji zawodowej ogółem zgłoszone w miesiącu	666	1 188	-522	67	9	76	79	20	99	16	93	16	8	24				
	- zgłoszone od 01.01.	1 854	1 188	x	257	201	458	166	38	204	75	589	16	8	24				
	- aktualne w końcu miesiąca	347	755	-408	49	9	58	27	5	32	7	84	1	10	11				
3a	- miejsca stażu zgłoszone w miesiącu	545	683	-138	46	5	51	79	20	99	1	65	16	8	24				
	- zgłoszone od 01.01.	1 228	683	x	47	5	52	166	38	204	3	561	16	8	24				
	- aktualne w końcu miesiąca	282	525	-243	42	5	47	27	5	32	0	65	1	0	1				
3b	- miejsca przygotowania zawodowego dorosłych zgłoszone w m-cu	0	0	0	0	0	0	0	0	0	0	0	0	0	0				
	- zgłoszone od 01.01.	0	0	x	0	0	0	0	0	0	0	0	0	0	0				
	- aktualne w końcu miesiąca	10	10	0	0	0	0	0	0	0	0	0	0	0	10				
3c	- miejsca prac społecznie użytecznych zgłoszone w miesiącu	121	505	-384	21	4	25	0	0	0	15	28	0	0	0				
	- zgłoszone od 01.01.	626	505	x	210	196	406	0	0	0	72	28	0	0	0				
	- aktualne w końcu miesiąca	55	220	-165	7	4	11	0	0	0	7	19	0	0	0				
4.	Miejsca pracy i miejsca aktywizacji zawodowe dla osób w okresie do 12 m-cy od dnia ukończenia nauki zgłoszone w miesiącu	3	6	-3															
	- zgłoszone od 01.01.	9	6	x	0	0	0	0	0	0	0	0	0	0	0				
	- aktualne w końcu miesiąca	3	3	0	0	0	0	0	0	0	0	0	0	0	0				

L.p.		WYSZCZEGÓLNIENIE	POWIATOWE URZĘDY PRACY															ZIN
			ALEKSANDRÓW KUJAWSKI	BRODNICA	CHELMNO	GOLUB-DOBRYŃ	INOWROCŁAW	LIPNO	MOGILNO	NAKŁO NAD NOTECIĄ	RADZIEJÓW	RYPIN	SĘPOLNO KRALEŃSKIE	ŚWIECIE	TUCHOLA	WĄBRZEŻNO		
1.		Ogółem miejsca pracy i miejsca aktywizacji zawodowej	16	129	45	28	257	162	115	102	133	84	149	74	20	75	30	
1a		- zgłoszone w miesiącu	8	50	19	9	128	138	45	5	71	1	107	12	5	55	0	
		w tym na pracę subsydiowaną	2	13	16	10	126	84	34	4	68	0	52	2	1	53	13	
1b		- zgłoszone od 01.01.	73	189	86	49	394	194	169	227	166	125	291	173	58	114	57	
		w tym na pracę subsydiowaną	31	60	38	16	138	154	72	10	76	7	207	24	8	63	2	
		w tym z sektora publicznego	13	23	32	13	129	88	61	7	72	0	155	6	4	57	18	
1c		- aktualne w końcu miesiąca	3	98	43	19	225	115	96	107	29	50	75	69	24	69	18	
		w tym niewykorzystane dłużej niż 30 dni	0	8	8	0	76	0	12	31	5	4	5	10	4	32	4	
2.		Wolne miejsca zatrudnienia lub innej pracy zarobkowej																
		- zgłoszone w miesiącu	13	88	42	23	257	91	85	100	74	84	54	74	19	27	30	
		w tym na pracę subsydiowaną	5	9	16	4	128	67	15	3	12	1	12	12	4	7	0	
		w tym z sektora publicznego	0	2	13	5	126	50	28	2	23	0	16	2	0	5	13	
		- zgłoszone od 01.01.	55	142	72	44	391	118	125	224	105	125	109	171	57	66	57	
		w tym na pracę subsydiowaną	13	13	24	11	135	78	28	7	15	7	25	22	7	15	2	
		w tym z sektora publicznego	0	6	19	8	126	50	45	4	26	0	38	4	3	9	18	
		- aktualne w końcu miesiąca	3	72	41	19	225	81	71	107	29	50	23	69	23	54	18	
		w tym niewykorzystane dłużej niż 30 dni	0	8	6	0	76	0	12	31	5	4	5	10	4	32	4	
3.		Miejsca aktywizacji zawodowej ogółem zgłoszone w miesiącu	3	41	3	5	0	71	30	2	59	0	95	0	1	48	0	
		- zgłoszone od 01.01.	18	47	14	5	3	76	44	3	61	0	182	2	1	48	0	
		- aktualne w końcu miesiąca	0	26	2	0	0	34	25	0	0	0	52	0	1	15	0	
3a		miejsca stażu zgłoszone w miesiącu	3	41	3	5	0	71	30	2	59	0	89	0	1	1	0	
		- zgłoszone od 01.01.	18	47	14	5	3	76	44	3	61	0	109	2	1	1	0	
		- aktualne w końcu miesiąca	0	26	2	0	0	34	25	0	0	0	49	0	1	0	0	
3b		miejsca przygotowania zawodowego dorosłych zgłoszone w m-cu	0	0	0	0	0	0	0	0	0	0	0	0	0	0	0	
		- zgłoszone od 01.01.	0	0	0	0	0	0	0	0	0	0	0	0	0	0	0	
		- aktualne w końcu miesiąca	0	0	0	0	0	0	0	0	0	0	0	0	0	0	0	
3c		miejsca prac społecznie użytecznych zgłoszone w miesiącu	0	0	0	0	0	0	0	0	0	0	6	0	0	47	0	
		- zgłoszone od 01.01.	0	0	0	0	0	0	0	0	0	0	73	0	0	47	0	
		- aktualne w końcu miesiąca	0	0	0	0	0	0	0	0	0	0	3	0	0	15	0	
4.		Miejsca pracy i miejsca aktywizacji zawodowe dla osób w okresie do 12 m-cy od dnia ukończenia nauki zgłoszone w miesiącu	0	0	0	0	0	0	0	0	0	0	0	0	0	3	0	
		- zgłoszone od 01.01.	0	0	0	0	0	0	0	0	0	1	0	0	3	5	0	
		- aktualne w końcu miesiąca	0	0	0	0	0	0	0	0	0	0	0	0	3	0	0	

TABELA 8. AKTYWIZACJA BEZROBOTNYCH OGÓŁEM
29.02.2012 r.

L.p.	WYSZCZEGÓLNIENIE	WOJEWÓDZTWO RAZEM													POWIATOWE URZĘDY PRACY												WŁOCŁAWEK		
		II 2012	I 2012	Wzrost/ spadek	BYDGOSZCZ			GRUDZIĄDZ			DLA MIASTA TORUNIA			DLA POWIATU TORUNSKIEGO			POWIAT GRODZKI	POWIAT ZIEMSKI	RAZEM										
					POWIAT GRODZKI	POWIAT ZIEMSKI	RAZEM	POWIAT GRODZKI	POWIAT ZIEMSKI	RAZEM	POWIAT GRODZKI	POWIAT ZIEMSKI	RAZEM	POWIAT GRODZKI	POWIAT ZIEMSKI	RAZEM													
1.	Podjęcia pracy ogółem w miesiącu od 1.01.	4 863	5 100	-237	650	209	859	351	121	472	364	167	232	221	453														
		9 963	5 100	x	1 225	392	1 617	713	269	982	722	350	540	485	1 025														
2.	Podjęcie pracy subsydiowanej ogółem w miesiącu od 1.01.	305	288	17	13	2	15	64	32	96	6	28	10	6	16														
		593	288	x	27	7	34	127	75	202	15	34	28	18	46														
	prace interwencyjne																												
	podjęcia pracy w miesiącu	91	41	50	1	0	1	4	1	5	0	23	0	0	0														
	zatrudnieni od 1.01.	132	41	x	1	0	1	6	2	8	0	27	1	4	5														
	zatrudnieni w końcu miesiąca	704	682	22	36	25	61	15	5	20	5	84	8	16	24														
	roboty publiczne																												
	podjęcia pracy w miesiącu	81	71	10	0	0	0	31	22	53	0	0	5	0	5														
	zatrudnieni od 1.01.	152	71	x	0	0	0	56	53	109	0	0	6	0	6														
	zatrudnieni w końcu miesiąca	480	431	49	5	0	5	76	80	156	0	0	5	0	5														
	podjęcie działalności gospodarczej																												
	w miesiącu	3	14	-11	2	1	3	0	0	0	0	0	0	0	0														
	od 1.01.	17	14	x	6	6	12	0	0	0	0	0	0	0	0														
	podjęcie pracy w ramach refundacji kosztów zatrudnienia																												
	podjęcia pracy w miesiącu	128	153	-25	10	1	11	29	9	38	5	5	5	6	11														
	zatrudnieni od 1.01.	281	153	x	19	1	20	65	20	85	10	7	20	14	34														
	zatrudnieni w końcu miesiąca	4 898	5 033	-135	242	101	343	1 197	449	1 646	0	146	318	229	547														
	inne zatrudnienie subsydiowane																												
	w miesiącu	2	9	-7	0	0	0	0	0	0	1	0	0	0	0														
	od 1.01.	11	9	x	1	0	1	0	0	0	5	0	1	0	1														
	Rozpoczęcie szkolenia w miesiącu	112	19	93	15	8	23	6	2	8	9	10	27	11	38														
3.	od 1.01.	131	19	x	25	11	36	6	2	8	11	13	27	11	38														
	odbywający szkolenie w końcu miesiąca	144	78	66	43	25	68	0	0	0	15	8	15	10	25														
	Rozpoczęcie stażu w miesiącu	371	120	251	2	1	3	53	34	87	2	88	13	21	34														
4.	od 1.01.	491	120	x	2	1	3	82	58	140	4	97	14	21	35														
	odbywający staż pracy w końcu miesiąca	1 164	1 323	-159	16	4	20	141	72	213	67	180	43	45	88														
	Rozpoczęcie przygotowania zawodowego dorosłych w m-cu	0	0	0	0	0	0	0	0	0	0	0	0	0	0														
5.	od 1.01.	0	0	x	0	0	0	0	0	0	0	0	0	0	0														
	odbywający przygotowanie zawodowe w końcu miesiąca	2	4	-2	1	0	1	0	0	0	1	0	0	0	0														
	Rozpoczęcie pracy społecznie użytecznej w miesiącu	290	233	57	23	172	195	0	0	0	5	10	0	0	0														
6.	od 1.01.	523	233	x	200	191	391	0	0	0	5	10	0	0	0														
	zatrudnieni w końcu miesiąca	510	236	274	188	189	377	0	0	0	8	10	0	0	0														
	Rozpoczęcie realizacji indywidualnego programu zatrudnienia socjalnego lub podpisania kontraktu socjalnego	40	0	40	15	0	15	0	19	19	0	0	0	0	0														
7.	od 1.01.	40	0	x	15	0	15	0	19	19	0	0	0	0	0														

L.p.		WYSZCZEGÓLNIENIE	POWIATOWE URZĘDY PRACY														ZININ
			ALEKSANDRÓW KUJAWSKI	BRODNICA	CHELMNO	GOLUB-DOKRZYŃ	INOWROCŁAW	LIPNO	MOGIŁNO	NAKŁO NAD NOTECIĄ	RADZIEJÓW	RYPIN	SĘPOLNO KRAJEŃSKIE	ŚWIECIE	TUCHOLA	WĄBRZEŻNO	
1.		Podjęcia pracy ogółem w miesiącu od 1.01.	104	154	88	100	451	207	121	251	184	97	147	240	114	101	189
2.		Podjęcie pracy subsydiowanej ogółem w miesiącu od 1.01.	280	366	253	215	876	370	228	523	281	177	337	482	242	205	432
3.		Prace interwencyjne	3	7	6	5	26	34	10	1	14	2	19	9	1	7	0
4.		podjęcia pracy w miesiącu	9	13	17	11	44	51	20	5	17	7	25	19	6	15	3
5.		zatrudnieni od 1.01.	0	0	2	4	2	30	9	0	12	0	0	0	0	3	0
6.		zatrudnieni w końcu miesiąca	0	0	5	7	3	37	16	0	15	0	0	0	1	5	2
7.		roboty publiczne	1	0	46	54	67	137	35	0	21	57	8	0	32	28	24
8.		podjęcia pracy w miesiącu	0	0	2	0	5	0	0	0	0	0	16	0	0	0	0
9.		zatrudnieni od 1.01.	0	0	9	0	6	0	0	0	0	0	22	0	0	0	0
10.		zatrudnieni w końcu miesiąca	0	0	34	0	226	0	0	0	0	0	53	0	1	0	0
11.		podjęcie działalności gospodarczej w miesiącu	0	0	0	0	0	0	0	0	0	0	0	0	0	0	0
12.		od 1.01.	0	0	0	0	0	3	0	0	0	0	0	2	0	0	0
13.		podjęcie pracy w ramach refundacji kosztów zatrudnienia	3	6	2	1	19	4	1	1	2	2	3	9	1	4	0
14.		podjęcia pracy w miesiącu	9	10	3	4	35	11	4	4	2	7	3	17	5	10	1
15.		zatrudnieni od 1.01.	137	172	61	164	363	134	4	5	102	386	53	336	106	193	0
16.		inne zatrudnienie subsydiowane w miesiącu	0	1	0	0	0	0	0	0	0	0	0	0	0	0	0
17.		od 1.01.	0	3	0	0	0	0	0	1	0	0	0	0	0	0	0
18.		Rozpoczęcie szkolenia w miesiącu	0	0	1	4	4	1	0	10	0	3	0	0	0	1	0
19.		od 1.01.	0	0	1	4	4	1	1	10	0	3	0	0	0	1	0
20.		odbymający szkolenie w końcu miesiąca	0	0	1	3	6	1	0	10	0	3	0	3	0	1	0
21.		Rozpoczęcie stażu w miesiącu	2	2	3	5	2	17	15	2	57	0	51	0	0	1	0
22.		od 1.01.	18	7	14	5	6	21	19	3	59	0	58	1	0	1	0
23.		odbymający staż pracy w końcu miesiąca	38	19	29	23	14	191	47	17	94	25	60	9	0	29	1
24.		Rozpoczęcie przygotowania zawodowego dorosłych w m-cu	0	0	0	0	0	0	0	0	0	0	0	0	0	0	0
25.		od 1.01.	0	0	0	0	0	0	0	0	0	0	0	0	0	0	0
26.		odbymający przygotowanie zawodowe w końcu miesiąca	0	0	0	0	0	0	0	0	0	0	0	0	0	0	0
27.		Rozpoczęcie pracy społecznie użytecznej w miesiącu	0	0	0	0	0	0	0	0	0	0	33	0	0	47	0
28.		od 1.01.	0	0	0	0	0	0	0	0	0	0	70	0	0	47	0
29.		zatrudnieni w końcu miesiąca	0	0	0	0	0	0	0	0	0	0	68	0	0	47	0
30.		Rozpoczęcie realizacji indywidualnego programu zatrudnienia socjalnego lub podpisania kontraktu socjalnego od 1.01.	0	0	0	0	6	0	0	0	0	0	0	0	0	0	0
31.		od 1.01.	0	0	0	0	6	0	0	0	0	0	0	0	0	0	0

TABELA 9. AKTYWIZACJA BEZROBOTNYCH KOBIEĆ
29.02.2012 r.

L.p.	WYSZCZEGÓLNIENIE	WOJEWÓDZTWO RAZEM				BYDGOSZCZ						POWIATOWE URZĘDY PRACY						WŁOCŁAWEK		
		II 2012	I 2012	Wzrost/ spadek	RAZEM	POWIAT GRODZKI	POWIAT ZIEMSKI	RAZEM	POWIAT GRODZKI	POWIAT ZIEMSKI	RAZEM	DLA MIASTA TORUŃA	DLA POWIATU TORUŃSKIEGO	POWIAT GRODZKI	POWIAT ZIEMSKI	RAZEM				
1.	Podjęcia pracy ogółem w miesiącu	2 489	2 582	-93		391	117	508	185	63	248	201	80	112	102	214				
	od 1.01.	5 071	2 582	x		699	223	922	358	143	501	412	184	256	222	478				
2.	Podjęcie pracy subsydiowanej ogółem w miesiącu	127	131	-4		7	0	7	25	16	41	6	11	4	0	4				
	od 1.01.	258	131	x		12	2	14	49	46	95	10	14	7	5	12				
	prace intensytywne																			
	podjęcia pracy w miesiącu	50	29	21		1	0	1	4	1	5	0	10	0	0	0				
	zatrudnione od 1.01.	79	29	x		1	0	1	6	2	8	0	13	1	3	4				
	zatrudnione w końcu miesiąca	476	462	14		20	10	30	12	5	17	2	50	8	12	20				
	roboty publiczne																			
	podjęcia pracy w miesiącu	44	41	3		0	0	0	14	14	28	0	0	4	0	4				
	zatrudnione od 1.01.	85	41	x		0	0	0	21	38	59	0	0	4	0	4				
	zatrudnione w końcu miesiąca	217	185	32		3	0	3	30	46	76	0	0	4	0	4				
	podjęcie działalności gospodarczej																			
	w miesiącu	2	6	-4		2	0	2	0	0	0	0	0	0	0	0				
	od 1.01.	8	6	x		3	2	5	0	0	0	0	0	0	0	0				
	podjęcie pracy w ramach refundacji kosztów zatrudnienia																			
	podjęcia pracy w miesiącu	30	50	-20		4	0	4	7	1	8	5	1	0	0	0				
	zatrudnione od 1.01.	80	50	x		7	0	7	22	6	28	8	1	1	2	3				
	zatrudnione w końcu miesiąca	1 933	1 999	-65		118	38	156	607	188	795	0	46	127	83	210				
	inne zatrudnienie subsydiowane																			
	w miesiącu	1	5	-4		0	0	0	0	0	0	1	0	0	0	0				
	od 1.01.	6	5	x		1	0	1	0	0	0	2	0	1	0	1				
	Rozpoczęcie szkolenia w miesiącu	18	2	16		4	0	4	2	0	2	0	3	8	0	8				
3.	od 1.01.	20	2	x		4	1	5	2	0	2	0	4	8	0	8				
	odbywające szkolenie w końcu miesiąca	37	36	1		11	15	26	0	0	0	2	2	0	0	0				
	Rozpoczęcie stażu w miesiącu	241	94	147		1	0	1	31	24	55	1	62	9	13	22				
4.	od 1.01.	335	94	x		1	0	1	52	44	96	3	69	10	13	23				
	odbywające staż w końcu miesiąca	841	963	-122		12	2	14	91	55	146	50	133	30	29	59				
	Rozpoczęcie przygotowania zawodowego dorosłych w m-cu	0	0	0		0	0	0	0	0	0	0	0	0	0	0				
5.	od 1.01.	0	0	x		0	0	0	0	0	0	0	0	0	0	0				
	odbywające przygotowanie zawodowe w końcu miesiąca	1	3	-2		1	0	1	0	0	0	0	0	0	0	0				
	Rozpoczęcie pracy społecznie użytecznej w miesiącu	207	205	2		17	115	132	0	0	0	4	8	0	0	0				
6.	od 1.01.	412	205	x		190	125	315	0	0	0	4	8	0	0	0				
	zatrudnione w końcu miesiąca	401	208	193		178	124	302	0	0	0	7	8	0	0	0				
	Rozpoczęcie realizacji indywidualnego programu zatrudnienia socjalnego lub podpisania kontraktu socjalnego	23	0	23		10	0	10	0	12	12	0	0	0	0	0				
7.	od 1.01.	23	0	23		10	0	10	0	12	12	0	0	0	0	0				

L.p.		WYSZCZEGÓLNIENIE	POWIATOWE URZĘDY PRACY														
			ALEKSANDRÓW KUJAWSKI	BRODNICA	CHELMNO	GOLUB-DOKRZYŃ	INOWROCŁAW	LIPNO	MOGIŁNO	NAKŁO NAD NOTECIĄ	RADZIEJÓW	RYPIN	SĘPOLNO KRAJENSKIE	ŚWIECIE	TUCHOLA	WĄBRZEŻNO	ZNIN
1.		Podjęcia pracy ogółem w miesiącu od 1.01.	54	75	41	38	204	87	65	137	98	64	59	122	51	44	99
		Podjęcie pracy subsydiowanej ogółem w miesiącu od 1.01.	132	171	133	88	430	159	129	285	138	90	139	227	119	105	229
2.		Prace interwencyjne	1	0	3	1	8	17	3	0	9	1	11	1	0	3	0
		podjęcia pracy w miesiącu	2	2	10	4	16	26	10	0	11	3	16	5	2	6	0
		zatrudnione od 1.01.	0	0	2	1	1	16	3	0	9	0	0	0	0	2	0
		zatrudnione w końcu miesiąca	0	0	4	4	2	20	7	0	11	0	0	0	1	4	0
		roboty publiczne	1	0	28	50	55	80	23	0	14	42	8	0	20	22	14
		podjęcia pracy w miesiącu	0	0	0	0	2	0	0	0	0	0	10	0	0	0	0
		zatrudnione od 1.01.	0	0	5	0	2	0	0	0	0	0	15	0	0	0	0
		zatrudnione w końcu miesiąca	0	0	19	0	91	0	0	0	0	0	23	0	1	0	0
		inne zatrudnienie subsydiowane w miesiącu	0	0	0	0	0	0	0	0	0	0	0	0	0	0	0
		od 1.01.	0	0	0	0	0	2	0	0	0	0	0	1	0	0	0
		podjęcie pracy w ramach refundacji kosztów zatrudnienia	1	0	1	0	5	1	0	0	0	1	1	1	0	1	0
		zatrudnione od 1.01.	2	0	1	0	12	4	3	0	0	3	1	4	1	2	0
		inne zatrudnienie subsydiowane w miesiącu	54	62	28	5	150	56	3	0	40	115	17	129	28	39	0
		od 1.01.	0	0	0	0	0	0	0	0	0	0	0	0	0	0	0
		Rozpoczęcie szkolenia w miesiącu	0	2	0	0	0	0	0	0	0	0	0	0	0	0	0
		od 1.01.	0	0	0	0	0	0	0	1	0	0	0	0	0	0	0
		odbywające szkolenie w końcu miesiąca	0	0	0	0	2	0	0	2	0	0	0	3	0	0	0
		Rozpoczęcie stażu w miesiącu	2	1	3	2	1	10	12	2	35	0	32	0	0	0	0
		od 1.01.	14	5	13	2	5	12	16	2	36	0	37	1	0	0	0
		odbywające staż w końcu miesiąca	31	16	25	18	10	143	37	14	61	20	37	7	0	19	1
		Rozpoczęcie przygotowania zawodowego dorosłych w m-cu	0	0	0	0	0	0	0	0	0	0	0	0	0	0	0
		od 1.01.	0	0	0	0	0	0	0	0	0	0	0	0	0	0	0
		odbywające przygotowanie zawodowe w końcu miesiąca	0	0	0	0	0	0	0	0	0	0	0	0	0	0	0
		Rozpoczęcie pracy społecznie użytecznej w miesiącu	0	0	0	0	0	0	0	0	0	0	18	0	0	45	0
		od 1.01.	0	0	0	0	0	0	0	0	0	0	40	0	0	45	0
		zatrudnione w końcu miesiąca	0	0	0	0	0	0	0	0	0	0	39	0	0	45	0
		Rozpoczęcie realizacji indywidualnego programu zatrudnienia socjalnego lub podpisania kontraktu socjalnego	0	0	0	0	1	0	0	0	0	0	0	0	0	0	0
		od 1.01.	0	0	0	0	1	0	0	0	0	0	0	0	0	0	0

TABELA 10. AKTYWIZACJA BEZROBOTNYCH ZAMIESZKAŁYCH NA WSI
29.02.2012 r.

L.p.	WYSZCZEGÓLNIENIE	WOJEWÓDZTWO RAZEM					POWIATOWE URZĘDY PRACY						WŁOCIAWEK		
		II 2012	I 2012	Wzrost/ spadek	BYDGOSZCZ			GRUDZIĄDZ			DLA MIASTA TORUNIA	DLA POWIATU TORUNSKIEGO	POWIAT GRODZKI	POWIAT ZIEMSKI	RAZEM
					POWIAT GRODZKI	POWIAT ZIEMSKI	RAZEM	POWIAT GRODZKI	POWIAT ZIEMSKI	RAZEM					
1.	Podjęcia pracy ogółem w miesiącu	1 986	2 114	-128		0	149	149	0	99	0	138	0	167	167
	od 1.01.	4 100	2 114	x		0	279	279	0	221	0	284	0	375	375
2.	Podjęcie pracy subsydiowanej ogółem w miesiącu	140	114	26		0	2	2	0	23	0	25	0	4	4
	od 1.01.	254	114	x		0	5	5	0	61	0	27	0	11	11
	prace interwencyjne														
	podjęcia pracy w miesiącu	55	18	37		0	0	0	0	0	0	20	0	0	0
	zatrudnieni od 1.01.	73	18	x		0	0	0	0	1	0	20	0	0	0
	zatrudnieni w końcu miesiąca	348	339	9		0	8	8	0	3	0	62	0	9	9
	roboty publiczne														
	podjęcia pracy w miesiącu	29	37	-8		0	0	0	0	17	0	0	0	0	0
	zatrudnieni od 1.01.	66	37	x		0	0	0	0	47	0	0	0	0	0
	zatrudnieni w końcu miesiąca	220	202	18		0	0	0	0	70	0	0	0	0	0
	podjęcie działalności gospodarczej														
	w miesiącu	1	6	-5		0	1	1	0	0	0	0	0	0	0
	od 1.01.	7	6	x		0	4	4	0	0	0	0	0	0	0
	podjęcie pracy w ramach refundacji kosztów zatrudnienia														
	podjęcia pracy w miesiącu	54	51	3		0	1	1	0	6	0	5	0	4	4
	zatrudnieni od 1.01.	105	51	x		0	1	1	0	13	0	7	0	11	11
	zatrudnieni w końcu miesiąca	1 484	1 440	25		0	69	69	0	32	0	123	0	183	183
	inne zatrudnienie subsydiowane														
	w miesiącu	1	2	-1		0	0	0	0	0	0	0	0	0	0
	od 1.01.	3	2	x		0	0	0	0	0	0	0	0	0	0
	Rozpoczęcie szkolenia w miesiącu	38	4	34		0	6	6	0	2	0	7	0	8	8
	od 1.01.	42	4	x		0	9	9	0	2	0	8	0	8	8
	odbywający szkolenie w końcu miesiąca	47	19	28		0	21	21	0	0	0	5	0	7	7
	Rozpoczęcie stażu w miesiącu	196	48	148		0	0	0	0	29	0	47	0	21	21
	od 1.01.	244	48	x		0	0	0	0	49	0	53	0	21	21
	odbywający staż w końcu miesiąca	549	565	-16		0	2	2	0	59	0	120	0	39	39
	Rozpoczęcie przygotowania zawodowego dorosłych w m-cu	0	0	0		0	0	0	0	0	0	0	0	0	0
	od 1.01.	0	0	x		0	0	0	0	0	0	0	0	0	0
	odbywający przygotowanie zawodowe w końcu miesiąca	0	1	-1		0	0	0	0	0	0	0	0	0	0
	Rozpoczęcie pracy społecznie użytkowej w miesiącu	148	47	101		0	97	97	0	0	0	10	0	0	0
	od 1.01.	195	47	x		0	116	116	0	0	0	10	0	0	0
	zatrudnieni w końcu miesiąca	193	47	146		0	116	116	0	0	0	10	0	0	0
	Rozpoczęcie realizacji indywidualnego programu zatrudnienia socjalnego lub podpisania kontraktu socjalnego	20	0	20		0	0	0	0	16	0	0	0	0	0
	od 1.01.	20	0	x		0	0	0	0	16	0	0	0	0	0

TABELA 11. AKTYWIZACJA BEZROBOTNYCH DO 25 ROKU ŻYCIA
29.02.2012 r.

L.p.	WYSZCZEGÓLNIENIE	WOJEWÓDZTWO ŁÓDZKIE				POWIATOWE URZĘDY PRACY						WŁOCŁAWIEK			
		II 2012	I 2012	Wzrost/ spadek	BYDGOSZCZ			GRUDZIĄDZ			DLA MIASTA TORUNIA	DLA POWIATU TORUNSKIEGO	POWIAT GRODZKI	POWIAT ZIEMSKI	RAZEM
					POWIAT GRODZKI	POWIAT ZIEMSKI	RAZEM	POWIAT GRODZKI	POWIAT ZIEMSKI	RAZEM					
1.	Bezrobotni do 25 roku życia zarejestrowani w miesiącu	3 981	4 938	-957	486	207	693	188	65	253	261	274	166	193	359
	od 1.01.	8 919	4 938	x	939	435	1 374	453	223	676	574	617	394	424	818
	po pracach interwencyjnych	9	10	-1	0	0	0	0	0	0	0	1	0	0	0
	od 1.01.	19	10	x	0	0	0	0	0	0	1	1	0	0	0
	po robotach publicznych	4	15	-11	0	0	0	0	0	0	0	0	0	1	1
	od 1.01.	19	15	x	1	0	1	0	1	1	0	0	0	3	3
	po stażu	231	204	27	44	21	65	4	0	4	3	1	23	39	62
	od 1.01.	435	204	x	59	35	94	7	2	9	3	8	53	72	125
	po odbyciu przygotowania zawodowego dorosłych	1	1	0	0	0	0	0	0	0	1	0	0	0	0
	od 1.01.	2	1	x	0	0	0	0	0	0	2	0	0	0	0
2.	po szkoleniu	7	3	4	2	0	2	0	0	0	0	1	1	0	1
	od 1.01.	10	3	x	3	0	3	0	0	0	1	1	1	0	1
	po pracach społecznie użytecznych	0	1	-1	0	0	0	0	0	0	0	0	0	0	0
	od 1.01.	1	1	x	0	0	0	0	0	0	0	0	0	0	0
	po zakończeniu indywidualnego programu zatrudnienia socjalnego lub kontraktu socjalnego	0	3	-3	0	0	0	0	0	0	0	0	0	0	0
	od 1.01.	3	3	x	0	0	0	0	0	0	0	0	0	0	0
	Podjęcia pracy przez bezrobotnych do 25 roku życia w miesiącu	1 355	1 348	7	160	63	223	88	36	124	48	36	64	83	147
	od 1.01.	2 703	1 348	x	286	108	394	184	80	264	102	88	132	167	299
	Podjęcie pracy subsydowanej w miesiącu	79	74	5	1	0	1	15	13	28	3	4	2	3	5
	od 1.01.	153	74	x	4	1	5	27	19	46	4	6	3	8	11
3.	prace interwencyjne	16	21	-5	0	0	0	1	1	2	0	3	0	0	0
	od 1.01.	37	21	x	0	0	0	2	2	4	0	4	0	0	0
	roboty publiczne	21	6	15	0	0	0	7	8	15	0	0	0	0	0
	od 1.01.	27	6	x	0	0	0	9	11	20	0	0	0	0	0
	podjęcie działalności gospodarczej	0	2	-2	0	0	0	0	0	0	0	0	0	0	0
	od 1.01.	2	2	x	1	1	2	0	0	0	0	0	0	0	0
	podjęcie pracy w ramach refundacji kosztów zatrudnienia	42	43	-1	1	0	1	7	4	11	3	1	2	3	5
	od 1.01.	85	43	x	2	0	2	16	6	22	4	2	3	8	11
	inne zatrudnienie subsydowane	0	2	-2	0	0	0	0	0	0	0	0	0	0	0
	od 1.01.	2	2	x	1	0	1	0	0	0	0	0	0	0	0
4.	Rozpoczęcie szkolenia w miesiącu	43	5	38	6	2	8	0	1	1	3	0	11	8	19
	od 1.01.	48	5	x	9	2	11	0	1	1	3	2	11	8	19
5.	Rozpoczęcie stażu w miesiącu	254	81	173	0	1	1	44	29	73	0	56	12	19	31
	od 1.01.	335	81	x	0	1	1	64	48	112	2	59	13	19	32
6.	Rozpoczęcie przygotowania zawodowego dorosłych w m-cu	0	0	0	0	0	0	0	0	0	0	0	0	0	0
	od 1.01.	0	0	x	0	0	0	0	0	0	0	0	0	0	0
7.	Rozpoczęcie pracy społecznie użytecznej w m-cu	26	11	15	2	14	16	0	0	0	0	2	0	0	0
	od 1.01.	37	11	x	13	14	27	0	0	0	0	2	0	0	0
8.	Rozpoczęcie realizacji indywidualnego programu zatrudnienia socjalnego lub podpisania kontraktu socjalnego	7	0	7	1	0	1	0	4	4	0	0	0	0	0
	od 1.01.	7	0	x	1	0	1	0	4	4	0	0	0	0	0

TABELA 11. AKTYWIZACJA BEZROBOTNYCH DO 25 ROKU ŻYCIA - CIĄG DALSZY
29.02.2012 r.

Lp.	WYSZCZEGÓLNIENIE	POWIATOWE URZĘDY PRACY													ZNIN
		ALEKSANDRÓW KUJAŃSKI	BRODNICA	CHELMNO	GOLUB-DOBRZYŃ	INOWROCLAW	LIPNO	MOGIŁNO	NARKO NAD NOTECĄ	RADZIEJÓW	RYPIN	SEPOLNO KRAJEŃSKIE	ŚWIECIE	TUCHOLA	WĄBRZEŻNO
1.	Bezrobotni do 25 roku życia zarejestrowani w miesiącu	97	153	180	141	291	191	99	187	161	131	91	92	90	95
	od 1.01.	263	389	341	291	598	423	231	463	265	256	226	359	240	188
	po pracach interwencyjnych	0	0	0	3	0	3	0	0	1	0	0	0	1	0
	od 1.01.	0	0	1	5	0	3	5	0	1	0	0	0	1	0
	po robotach publicznych	0	0	0	0	1	0	0	0	0	0	0	0	0	0
	od 1.01.	0	0	0	0	1	0	0	0	0	0	0	0	1	0
	po stażu	0	0	1	3	0	1	2	2	75	9	2	0	0	1
	od 1.01.	6	0	3	7	0	46	3	9	90	11	6	0	12	2
	1. po odbyciu przygotowania zawodowego dorosłych	0	0	0	0	0	0	0	0	0	0	0	0	0	0
	od 1.01.	0	0	0	0	0	0	0	0	0	0	0	0	0	0
2.	po szkoleniu	0	0	0	1	0	0	0	1	0	0	0	0	0	0
	od 1.01.	0	0	0	1	0	0	0	2	0	0	0	0	1	0
	po pracach społecznie użytecznych	0	0	0	0	0	0	0	0	0	0	0	0	0	0
	od 1.01.	0	0	0	0	0	0	0	0	0	0	0	0	1	0
	po zakończeniu indywidualnego programu zatrudnienia socjalnego lub kontraktu socjalnego	0	0	0	0	0	0	0	0	0	0	0	0	0	0
	od 1.01.	0	1	0	0	1	0	0	0	0	0	0	1	0	0
	Podjęcie pracy przez bezrobotnych do 25 roku życia w miesiącu	31	65	22	31	127	50	44	75	77	25	49	66	41	27
	od 1.01.	72	130	66	69	235	105	78	166	107	55	92	144	78	51
	Podjęcie pracy subsydiowanej w miesiącu	1	4	3	0	6	7	2	1	4	1	6	1	1	1
	od 1.01.	2	5	7	5	9	12	8	3	7	3	6	3	5	3
z tego	prace interwencyjne	0	0	1	0	0	5	2	0	3	0	0	0	0	0
	od 1.01.	0	0	3	3	0	6	8	0	6	0	0	0	1	0
	roboty publiczne	0	0	1	0	0	0	0	0	0	0	5	0	0	0
	od 1.01.	0	0	2	0	0	0	0	0	0	0	5	0	0	0
	podjęcie działalności gospodarczej	0	0	0	0	0	0	0	0	0	0	0	0	0	0
	od 1.01.	0	0	0	0	0	0	0	0	0	0	0	0	0	0
	podjęcie pracy w ramach refundacji kosztów zatrudnienia	1	4	1	0	6	2	0	1	1	1	1	1	1	1
	od 1.01.	2	5	2	2	9	6	0	2	1	3	1	3	4	3
	inne zatrudnienie subsydiowane	0	0	0	0	0	0	0	0	0	0	0	0	0	0
	od 1.01.	0	0	0	0	0	0	0	1	0	0	0	0	0	0
3.	Rozpoczęcie szkolenia w miesiącu	0	0	0	2	3	0	0	5	0	1	0	0	0	1
	od 1.01.	0	0	0	2	3	0	0	5	0	1	0	0	0	1
4.	Rozpoczęcie stażu w miesiącu	2	1	2	4	2	8	8	1	32	0	32	0	0	1
	od 1.01.	9	3	11	4	5	11	12	2	32	0	38	1	0	1
5.	Rozpoczęcie przygotowania zawodowego dorosłych w m-cu	0	0	0	0	0	0	0	0	0	0	0	0	0	0
	od 1.01.	0	0	0	0	0	0	0	0	0	0	0	0	0	0
6.	Rozpoczęcie pracy społecznie użytecznej w m-cu	0	0	0	0	0	0	0	0	0	0	5	0	0	3
	od 1.01.	0	0	0	0	0	0	0	0	0	0	5	0	0	3
7.	Rozpoczęcie realizacji indywidualnego programu zatrudnienia socjalnego lub podpisania kontraktu socjalnego	0	0	0	0	0	2	0	0	0	0	0	0	0	0
	od 1.01.	0	0	0	0	0	2	0	0	0	0	0	0	0	0

TABELA 12. AKTYWIZACJA BEZROBOTNYCH POWYŻEJ 50 ROKU ŻYCIA
29.02.2012 r.

Lp.	WYSZCZEGÓLNIENIE	WOJEWÓDZTWO ŁÓDZKIE				POWIATOWE URZĘDY PRACY						WŁOCŁAWIEK			
		II 2012	I 2012	Wzrost/ spadek	BYDGOSZCZ			GRUDZIAŹ			DLA MIASTA TORUNIA	DLA POWIATU TORUNSKIEGO	POWIAT GRODZKI	POWIAT ZIEMSKI	RAZEM
					POWIAT GRODZKI	POWIAT ZIEMSKI	RAZEM	POWIAT GRODZKI	POWIAT ZIEMSKI	RAZEM					
		2 293 5 472	3 179 3 179	-886 x	367 801	104 221	471 1 022	147 372	45 113	192 485	233 520	111 255	177 384	75 214	252 598
	Bezrobotni powyżej 50 roku życia zarejestrowani w miesiącu od 1.01.														
	po pracach interwencyjnych od 1.01.	6	18	x	0	0	0	0	0	0	0	0	0	0	0
	po robotach publicznych od 1.01.	22	104	-82	0	0	0	5	0	5	0	0	5	0	5
	po stażu od 1.01.	126	104	x	1	0	1	9	2	11	0	0	7	12	19
	po stażu od 1.01.	16	43	-27	2	0	2	0	0	0	1	6	3	0	3
	po odbyciu przygotowania zawodowego dorosłych od 1.01.	59	43	x	2	0	2	0	0	0	1	19	3	3	6
1.	po odbyciu przygotowania zawodowego dorosłych od 1.01.	0	0	0	0	0	0	0	0	0	0	0	0	0	0
	po szkoleniu od 1.01.	2	1	1	0	0	0	0	0	0	0	0	0	0	0
	po pracach społecznie użytecznych od 1.01.	3	1	x	1	0	1	0	0	0	0	0	0	0	0
	po zakończeniu indywidualnego programu zatrudnienia socjalnego lub kontraktu socjalnego od 1.01.	3	33	-30	0	2	2	0	0	0	0	0	0	0	0
	po zakończeniu indywidualnego programu zatrudnienia socjalnego lub kontraktu socjalnego od 1.01.	36	33	x	0	2	2	0	0	0	31	0	0	0	0
	po zakończeniu indywidualnego programu zatrudnienia socjalnego lub kontraktu socjalnego od 1.01.	0	4	-4	0	0	0	0	0	0	0	0	0	0	0
	po zakończeniu indywidualnego programu zatrudnienia socjalnego lub kontraktu socjalnego od 1.01.	4	4	x	0	0	0	0	0	0	3	0	0	0	0
2.	Podjęcie pracy przez bezrobotnych powyżej 50 roku życia w miesiącu od 1.01.	518 1 153	635 635	-117 x	69 153	18 37	87 190	44 101	10 27	54 128	51 114	19 36	31 73	18 37	49 110
2a	Podjęcie pracy subsydiowanej w miesiącu od 1.01.	59 113	54 54	5 x	2 4	1 1	3 5	15 34	4 12	19 46	0 4	7 7	4 9	0 1	4 10
	prace interwencyjne od 1.01.	23	1	22	0	0	0	0	0	0	0	0	0	0	0
	roboty publiczne od 1.01.	24	1	x	0	0	0	0	0	0	0	0	0	0	0
	inne zatrudnienie subsydiowane od 1.01.	22	26	-4	0	0	0	10	2	12	0	0	3	0	3
	inne zatrudnienie subsydiowane od 1.01.	48	26	x	0	0	0	22	9	31	0	0	3	0	3
	inne zatrudnienie subsydiowane od 1.01.	2	0	2	1	1	2	0	0	0	0	0	0	0	0
	inne zatrudnienie subsydiowane od 1.01.	2	0	x	1	1	2	0	0	0	0	0	0	0	0
	inne zatrudnienie subsydiowane od 1.01.	12	24	-12	1	0	1	5	2	7	0	0	1	0	1
	inne zatrudnienie subsydiowane od 1.01.	36	24	x	3	0	3	12	3	15	1	0	6	1	7
	inne zatrudnienie subsydiowane od 1.01.	0	3	-3	0	0	0	0	0	0	0	0	0	0	0
	inne zatrudnienie subsydiowane od 1.01.	3	3	x	0	0	0	0	0	0	3	0	0	0	0
3.	Rozpoczęcie szkolenia w miesiącu od 1.01.	10	2	8	1	1	2	0	0	0	1	0	6	0	6
	Rozpoczęcie stażu w miesiącu od 1.01.	12	2	x	2	1	3	0	0	0	1	0	6	0	6
4.	Rozpoczęcie stażu w miesiącu od 1.01.	21	2	19	0	0	0	0	1	1	1	5	1	2	3
	Rozpoczęcie stażu w miesiącu od 1.01.	23	2	x	0	0	0	0	1	1	1	6	1	2	3
5.	Rozpoczęcie przygotowania zawodowego dorosłych w m-cu od 1.01.	0	0	0	0	0	0	0	0	0	0	0	0	0	0
	Rozpoczęcie przygotowania zawodowego dorosłych w m-cu od 1.01.	0	0	x	0	0	0	0	0	0	0	0	0	0	0
6.	Rozpoczęcie pracy społecznie użytecznej w m-cu od 1.01.	90	65	25	6	57	63	0	0	0	1	3	0	0	0
	Rozpoczęcie realizacji indywidualnego programu zatrudnienia socjalnego lub kontraktu socjalnego od 1.01.	155	65	x	54	65	119	0	0	0	1	3	0	0	0
7.	Rozpoczęcie realizacji indywidualnego programu zatrudnienia socjalnego lub kontraktu socjalnego od 1.01.	14	0	14	5	0	5	0	9	9	0	0	0	0	0
	Rozpoczęcie realizacji indywidualnego programu zatrudnienia socjalnego lub kontraktu socjalnego od 1.01.	14	0	x	5	0	5	0	9	9	0	0	0	0	0

TABELA 13. AKTYWIZACJA DŁUGOTRWALE BEZROBOTNYCH
29.02.2012 r.

Lp.	WYSZCZEGÓLNIENIE	WOJEWÓDZTWO RAZEM				POWIATOWE URZĘDY PRACY						WŁOCŁAWEK			
		II 2012	I 2012	Wzrost/ spadek	BYDGOSZCZ			GRUDZIAZ			DLA MIASTA TORUNIA	DLA POWIATU TORUNSKIEGO	POWIAT GRODZKI	POWIAT ZIEMSKI	RAZEM
					POWIAT GRODZKI	POWIAT ZIEMSKI	RAZEM	POWIAT GRODZKI	POWIAT ZIEMSKI	RAZEM					
1.	Długotrwanie bezrobotni zarejestrowani w miesiącu	5 743	7 077	-1 334	560	184	744	348	124	472	350	258	399	295	694
	od 1.01.	12 820	7 077	x	1 196	388	1 584	740	304	1 044	783	595	866	690	1 556
	po pracach interwencyjnych	5	23	-18	0	0	0	0	0	0	0	0	0	0	0
	od 1.01.	28	23	x	0	0	0	0	0	0	0	0	0	0	0
	po robotach publicznych	16	138	-122	0	0	0	0	0	0	0	0	0	0	0
	od 1.01.	154	138	x	1	0	1	5	2	7	0	0	4	24	28
	po stażu	87	126	-39	10	4	14	0	0	0	1	7	7	10	17
	od 1.01.	213	126	x	14	7	21	0	0	0	2	29	17	30	47
	po odbyciu przygotowania zawodowego dorosłych	0	0	0	0	0	0	0	0	0	0	0	0	0	0
	od 1.01.	0	0	x	0	0	0	0	0	0	0	0	0	0	0
2.	po szkoleniu	5	4	1	0	0	0	0	0	0	1	2	1	0	1
	od 1.01.	9	4	x	1	0	1	0	0	0	2	2	1	0	1
	po pracach społecznie użytecznych	7	50	-43	2	2	4	0	0	0	0	0	0	0	0
	od 1.01.	57	50	x	2	2	4	0	0	0	44	0	0	0	0
	po zakończeniu indywidualnego programu zatrudnienia socjalnego lub kontraktu socjalnego	2	4	-2	0	0	0	0	0	0	1	0	0	0	0
	od 1.01.	6	4	x	0	0	0	0	0	0	2	0	0	0	0
	Podjęcia pracy przez długotrwale bezrobotnych w miesiącu	1 481	1 635	-154	147	52	199	94	41	135	59	43	73	82	155
	od 1.01.	3 116	1 635	x	284	102	386	204	94	298	149	95	175	174	349
	Podjęcie pracy subsydiowanej w miesiącu	124	108	16	3	1	4	22	15	37	1	12	3	0	3
	od 1.01.	232	108	x	7	2	9	48	38	86	3	15	10	9	19
2a. z tego	prace interwencyjne	45	16	29	0	0	0	0	0	0	0	0	0	0	0
	od 1.01.	61	16	x	0	0	0	0	0	0	0	0	0	0	0
	roboty publiczne	39	33	6	0	0	0	0	0	0	0	0	0	0	0
	od 1.01.	72	33	x	0	0	0	0	0	0	0	0	0	0	0
	podjęcie działalności gospodarczej	3	5	-2	2	1	3	0	0	0	0	0	0	0	0
	od 1.01.	8	5	x	5	2	7	0	0	0	0	0	0	0	0
	podjęcie pracy w ramach refundacji kosztów zatrudnienia	37	49	-12	1	0	1	7	5	12	1	0	2	0	2
	od 1.01.	86	49	x	1	0	1	22	9	31	1	0	7	5	12
	inne zatrudnienie subsydiowane	0	5	-5	0	0	0	0	0	0	0	0	0	0	0
	od 1.01.	5	5	x	1	0	1	0	0	0	2	0	0	0	1
3.	Rozpoczęcie szkolenia w miesiącu	22	3	19	2	0	2	0	0	1	1	5	8	1	9
	od 1.01.	25	3	x	4	0	4	0	0	1	1	5	8	1	9
4.	Rozpoczęcie stażu w miesiącu	125	31	94	0	0	0	0	0	0	0	0	0	0	0
	od 1.01.	156	31	x	0	0	0	0	0	0	0	0	0	0	0
5.	Rozpoczęcie przygotowania zawodowego dorosłych w m-cu	0	0	0	0	0	0	0	0	0	0	0	0	0	0
	od 1.01.	0	0	x	0	0	0	0	0	0	0	0	0	0	0
6.	Rozpoczęcie pracy społecznie użytecznej w m-cu	237	146	91	13	142	155	0	0	0	0	5	9	0	0
	od 1.01.	383	146	x	119	148	267	0	0	0	0	5	9	0	0
7.	Rozpoczęcie realizacji indywidualnego programu zatrudnienia socjalnego lub podpisania kontraktu socjalnego	36	0	36	14	0	14	0	0	19	0	0	0	0	0
	od 1.01.	36	0	x	14	0	14	0	0	19	0	0	0	0	0

[illegible]

TABELA 14. UCZESTNICTWO W DZIAŁANIACH REALIZOWANYCH W RAMACH PROJEKTÓW WSPÓŁFINANSOWANYCH Z EFS

29.02.2012 r.																									
L.p.	WYSZCZEGÓLNIENIE	WOJEWÓDZTWO RAZEM				POWIATOWE URZĘDY PRACY												WŁOCŁAWIEK							
		II 2012	I 2012	Wzrost/ spadek	BYDGOSZCZ				GRUDZIĄDZ				DLA MIASTA TORUNIA	DLA POWIATU TORUNSKIEGO	POWIAT GRODZKI	POWIAT ZIEMSKI	RAZEM								
					POWIAT GRODZKI	POWIAT ZIEMSKI	RAZEM	POWIAT GRODZKI	POWIAT ZIEMSKI	RAZEM															
Osoby, które rozpoczęły udział w działaniach realizowanych w ramach projektów współfinansowanych z EFS ogółem:																									
1.	- w miesiącu																								
	razem	328	9	319	6	76	82	19	15	34	0	61	32	38	70										
	kobiety	196	2	194	5	63	68	5	11	16	0	40	11	15	26										
	- od 1.01.																								
	razem	337	9	x	7	76	83	24	16	40	0	62	32	38	70										
	kobiety	198	2	x	5	63	68	6	11	17	0	40	11	15	26										
w projektach systemowych realizowanych przez powiatowe urzędy pracy																									
a.	- w miesiącu																								
	razem	246	8	238	0	0	0	19	15	34	0	61	32	38	70										
	kobiety	128	2	126	0	0	0	5	11	16	0	40	11	15	26										
	- od 1.01.																								
	razem	254	8	x	0	0	0	24	16	40	0	62	32	38	70										
	kobiety	130	2	x	0	0	0	6	11	17	0	40	11	15	26										
w projektach konkursowych realizowanych przez powiatowe urzędy pracy																									
b.	- w miesiącu																								
	razem	0	0	0	0	0	0	0	0	0	0	0	0	0	0										
	kobiety	0	0	0	0	0	0	0	0	0	0	0	0	0	0										
	- od 1.01.																								
	razem	0	0	x	0	0	0	0	0	0	0	0	0	0	0										
	kobiety	0	0	x	0	0	0	0	0	0	0	0	0	0	0										

TABELA 14. UCZESTNICTWO W DZIAŁANIACH REALIZOWANYCH W RAMACH PROJEKTÓW WSPÓLFINANSOWANYCH Z EFS - CIĄG DALSZY

L.p.		WYSZCZEGÓLNIENIE	POWIATOWE URZĘDY PRACY												WĄBRZEŻNO	TUCHOLA	ŚWIECIE	SEPÓLNO KRAJEŃSKIE	RYPIN	RADZIEJÓW	NAKŁO NAD NOTECIĄ	MOGIŁNO	LIPNO	INOWROCŁAW	GOLUB- DOBRZYŃ	CHEŁMNO	BRODNICA	ALEKSANDRÓW KUJAWSKI																																																																																																																																																																																																																																																																																																																																																																																																																																																																																																																																																																																																																																																																																																																																																																																																																																																																																																																																																																																																																																																																																																																																																																																																																																																																																																																																																																																																																													
Osoby, które rozpoczęły udział w działaniach realizowanych w ramach projektów współfinansowanych z EFS ogółem:																																																																																																																																																																																																																																																																																																																																																																																																																																																																																																																																																																																																																																																																																																																																																																																																																																																																																																																																																																																																																																																																																																																																																																																																																																																																																																																																																																																																																																																									
1.		- w miesiącu																																																																																																																																																																																																																																																																																																																																																																																																																																																																																																																																																																																																																																																																																																																																																																																																																																																																																																																																																																																																																																																																																																																																																																																																																																																																																																																																																																																																																																																							

TABELA 15. OSOBY OBJĘTE INDYWIDUALNYM PLANEM DZIAŁANIA
29.02.2012 r.

L.p.	WYSZCZEGÓLNIENIE	WOJEWÓDZTWO RAZEM			POWIATOWE URZĘDY PRACY										WŁOCŁAWEK		
		II 2012	I 2012	Wzrost/ spadek	BYDGOSZCZ			GRUDZIĄDZ			RAZEM	DŁA MIASTA TORUŃIA	DŁA POWIATU TORUŃSKIEGO	POWIAT GRODZKI	POWIAT ZIEMSKI	RAZEM	
					POWIAT GRODZKI	POWIAT ZIEMSKI	RAZEM	POWIAT GRODZKI	POWIAT ZIEMSKI	RAZEM							
	Bezrobotni, dla których przygotowano IPD	4 841	3 788	1 053	281	97	378	573	224	797	90	162	229	313	542		
		8 629	3 788	x	419	143	562	1 089	452	1 541	147	236	488	595	1 083		
		811	990	-179	84	30	114	95	50	145	0	0	35	27	62		
a.	Bezrobotni, którzy przerwali realizację IPD	1 801	990	x	154	89	243	172	78	250	15	0	247	89	336		
b.	w tym z powodu podjęcia pracy podjęcia pracy	36	46	-10	1	0	1	0	0	0	0	0	0	0	0		
		82	46	x	2	0	2	1	0	1	3	0	0	0	0		
		1 040	1 247	-207	65	27	92	74	32	106	87	6	16	9	25		
c.	Bezrobotni, którzy zakończyli realizację IPD	2 287	1 247	x	126	53	179	148	56	204	205	29	107	61	168		
d.	Bezrobotni realizujący IPD w końcu miesiąca	63 163	60 096	3 067	2 346	862	3 208	5 968	2 785	8 753	2 171	5 193	6 753	4 234	10 987		
	kobiety	37 737	36 150	x	1 328	542	1 870	3 622	1 812	5 434	1 279	2 877	3 945	2 534	6 479		
	Poszukujący pracy, dla których przygotowano IPD																
2.		31	27	4	1	0	1	5	2	7	1	0	0	0	0		
		58	27	x	1	0	1	12	5	17	1	2	1	1	2		
	Poszukujący pracy, którzy przerwali realizację IPD																
a.		9	10	-1	0	0	0	2	2	4	0	0	0	0	0		
		19	10	x	1	0	1	3	3	6	0	0	0	0	0		
	w tym z powodu podjęcia pracy																
b.		0	0	0	0	0	0	0	0	0	0	0	0	0	0		
		0	0	x	0	0	0	0	0	0	0	0	0	0	0		
	Poszukujący pracy, którzy zakończyli realizację IPD																
c.		9	7	2	1	0	1	0	1	1	2	0	0	0	0		
		16	7	x	1	0	1	2	1	3	2	0	0	0	0		
	Poszukujący pracy realizujący IPD w końcu miesiąca																
d.		672	629	43	4	2	6	116	40	156	69	77	41	7	48		
	kobiety	323	303	x	1	1	2	57	19	76	40	36	19	4	23		

TABELA 15. OSOBY OBJĘTE INDYWIDUALNYM PLANEM DZIAŁANIA - CIĄG DALSZY
29.02.2012 r.

		POWIATOWE URZĘDY PRACY														
Lp.	WYSZCZEGÓLNIENIE	ALEKSANDRÓW KUJAWSKI	BRODNICA	CHELMNO	GOLUB-DOBRZYŃ	INOWROCŁAW	LIPNO	MOGILNO	NAKŁO NAD NOTECIA	RADZIEJÓW	RYPIN	SĘPOLNO KRAJEŃSKIE	ŚWIECIE	TUCHOLA	WĄBRZEŻNO	ZNIN
	Bezrobotni, dla których przygotowano IPD	192	195	158	159	256	1 057	103	175	38	58	84	75	83	97	142
	1. - w miesiącu															
	- od 1.01.	427	281	351	226	447	1 746	181	314	90	78	157	197	159	106	300
	Bezrobotni, którzy przerwali realizację IPD	78	52	0	0	5	144	22	54	5	16	2	0	19	7	86
	a. - w miesiącu															
	- od 1.01.	158	97	1	0	25	301	56	118	8	27	5	4	35	7	115
	w tym z powodu podjęcia pracy															
	b. - w miesiącu	30	3	0	0	0	1	0	0	0	0	1	0	0	0	0
	- od 1.01.	69	3	0	0	0	1	0	0	0	0	2	0	0	0	1
	Bezrobotni, którzy zakończyli realizację IPD	0	30	19	30	23	130	21	262	39	8	41	5	25	1	90
	c. - w miesiącu															
	- od 1.01.	1	75	91	30	76	227	45	499	48	16	92	9	58	118	117
	Bezrobotni realizujący IPD w końcu miesiąca	2 136	2 274	2 364	2 163	3 069	5 784	1 498	3 930	1 369	669	362	464	2 468	1 206	3 095
	2. razem															
	kobiety	1 250	1 619	1 297	1 180	2 007	3 145	1 096	2 142	837	558	206	282	1 521	714	1 944
	Poszukujący pracy, dla których przygotowano IPD															
	a. - w miesiącu	0	0	0	0	3	11	3	0	0	0	1	2	0	0	2
	- od 1.01.	0	2	1	0	5	16	3	0	0	0	1	2	0	0	5
	Poszukujący pracy, którzy przerwali realizację IPD															
	b. - w miesiącu	0	2	0	0	0	2	0	0	0	0	0	0	0	0	1
	- od 1.01.	0	3	0	0	0	6	0	0	0	0	0	0	0	0	3
	w tym z powodu podjęcia pracy															
	c. - w miesiącu	0	0	0	0	0	0	0	0	0	0	0	0	0	0	0
	- od 1.01.	0	0	0	0	0	0	0	0	0	0	0	0	0	0	0
	Poszukujący pracy, którzy zakończyli realizację IPD															
	c. - w miesiącu	0	0	0	0	0	1	1	2	0	0	0	0	0	0	1
	- od 1.01.	0	0	0	0	0	2	1	5	0	0	1	0	0	0	1
	Poszukujący pracy realizujący IPD w końcu miesiąca															
	d. razem	1	25	27	13	20	94	7	26	4	1	4	4	25	20	45
	kobiety	1	14	12	5	12	40	4	12	1	0	1	1	10	13	20

TABELA 16. BEZROBOTNI NIEPEŁNOSPRAWNI W POWIATOWYCH URZĘDACH PRACY WOJEWÓDZTWA KUJAWSKO-POMORSKIEGO
29.02.2012 r.

L.p.	WYSZCZEGÓLNIENIE	WOJEWÓDZTWO RAZEM			POWIATOWE URZĘDY PRACY												WŁOCŁAWEK		
		II 2012	I 2012	Wzrost/ spadek	BYDGOSZCZ						GRUDZIĄDZ			DLA MIASTA TORUNIA		DLA POWIATU TORUNSKIEGO	POWIAT GRODZKI	POWIAT ZIEMSKI	RAZEM
					POWIAT GRODZKI	POWIAT ZIEMSKI	RAZEM	POWIAT GRODZKI	POWIAT ZIEMSKI	RAZEM	POWIAT GRODZKI	POWIAT ZIEMSKI	RAZEM						
1.	Liczba niepełnosprawnych ogółem zarejestrowanych w PUP z tego	8 127	8 035	92	1 334	314	1 648	362	111	473	943	259	572	182	754				
1a.	Liczba niepełnosprawnych poszukujących pracy	1 409	1 361	48	204	34	238	50	12	62	248	49	135	38	173				
	- w tym niepozostający w zatrudnieniu	1 297	1 291	6	193	32	225	50	12	62	248	33	135	38	173				
1b.	Liczba niepełnosprawnych bezrobotnych	6 718	6 674	44	1 130	280	1 410	312	99	411	695	210	437	144	581				
	- w tym kobiety	3 426	3 436	-10	524	135	659	159	52	211	326	121	212	75	287				
2.	Bezrobotni niepełnosprawni z prawem do zasiłku	1 452	1 437	15	275	68	343	52	14	66	127	36	81	34	115				
	- w tym kobiety	771	790	-19	147	34	181	30	6	36	69	20	42	20	62				
3.	Bezrobotni niepełnosprawni noworejestrowani																		
	- w miesiącu	687	878	-191	120	37	157	21	7	28	99	23	36	13	49				
	w tym kobiety	340	444	-104	61	18	79	10	3	13	49	10	16	6	22				
	- od 01.01.	1 565	878	x	282	69	351	55	13	68	224	49	89	29	118				
	w tym kobiety	784	444	x	142	31	173	24	7	31	116	24	47	12	59				
4.	Bezrobotni niepełnosprawni, którzy podjęli pracę																		
	- w miesiącu	243	269	-26	49	14	63	7	3	10	40	5	6	1	7				
	w tym kobiety	151	159	-8	30	8	38	5	1	6	29	3	6	0	6				
	- od 01.01.	512	269	x	94	29	123	23	10	33	76	10	22	7	29				
	w tym kobiety	310	159	x	57	16	73	15	3	18	53	6	19	2	21				
5.	Miejsca pracy i miejsca aktywizacji zawodowej dla niepełnosprawnych																		
5a.	Zgłoszone w miesiącu	238	272	-34	109	13	122	1	0	1	33	0	6	5	11				
	- w tym pracy subsydowanej	16	16	0	2	0	2	0	0	0	2	0	2	1	3				
	- w tym z sektora publicznego	10	7	3	2	0	2	0	0	0	0	0	0	0	0				
5b.	Aktualne w końcu miesiąca	123	157	-34	16	4	20	1	0	1	10	0	12	13	25				
	- w tym niewykorzystane dłużej niż miesiąc	31	35	-4	0	0	0	0	0	0	3	0	6	10	16				
5c.	Zgłoszone od początku roku	510	272	x	276	26	302	1	0	1	67	1	17	10	27				
	- w tym pracy subsydowanej	32	16	x	3	1	4	0	0	0	4	0	6	4	10				
	- w tym z sektora publicznego	17	7	x	3	2	5	0	0	0	0	0	0	0	0				

TABELA 16. BEZROBOTNI NIEPEŁNOSPRAWNI W POWIATOWYCH URZĘDACH PRACY WOJEWÓDZTWA KUJAWSKO-POMORSKIEGO - CIĄG DALSZY
29.02.2012 r.

L.p.	WYSZCZEGÓLNIENIE	POWIATOWE URZĘDY PRACY														
		ALEKSANDRÓW KUJAWSKI	BRODNICA	CHELMNO	GOLUB-DOBRZYŃ	INOWROCŁAW	LIPNO	MOGIŁNO	NAKŁO NAD NOTECIĄ	RADZIEJÓW	RYPIN	SĘPÓLNO KRAJEŃSKIE	ŚWIECIE	TUCHOLA	WĄBRZEŻNO	ZININ
1.	Liczba niepełnosprawnych ogółem zarejestrowanych w PUP z tego	212	197	218	176	757	128	152	395	155	215	188	402	348	327	180
1a.	Liczba niepełnosprawnych poszukujących pracy	57	33	53	46	59	45	10	21	53	50	33	38	49	70	22
	- w tym niepozostający w zatrudnieniu	57	26	53	13	59	45	10	21	53	50	33	38	49	27	22
1b.	Liczba niepełnosprawnych bezrobotnych	155	164	165	130	698	83	142	374	102	165	155	364	299	257	158
	- w tym kobiety	80	88	91	79	384	47	80	186	54	83	77	209	132	139	93
2.	Bezrobotni niepełnosprawni z prawem do zasiłku	25	26	47	17	159	24	22	92	26	27	29	85	72	82	32
	- w tym kobiety	13	13	28	10	86	14	10	49	13	13	15	44	32	44	19
3.	Bezrobotni niepełnosprawni noworejestrowani															
	- w miesiącu	15	12	19	11	63	7	15	37	14	19	17	29	25	30	18
	w tym kobiety	7	4	8	4	31	4	7	19	8	8	8	18	13	17	11
	- od 01.01.	36	38	44	28	120	17	38	76	28	36	40	88	73	58	35
	w tym kobiety	12	17	21	14	58	7	20	37	16	18	18	58	38	28	19
4.	Bezrobotni niepełnosprawni, którzy podjęli pracę															
	- w miesiącu	3	4	7	4	18	2	3	16	11	3	3	17	15	9	3
	w tym kobiety	3	3	3	3	8	0	3	7	9	3	1	9	10	5	2
	- od 01.01.	10	13	15	6	29	2	6	31	18	8	7	31	34	23	8
	w tym kobiety	6	8	8	4	13	0	6	14	13	5	3	16	24	15	4
5.	Miejsca pracy i miejsca aktywizacji zawodowej dla niepełnosprawnych															
5a.	Zgłoszone w miesiącu	0	1	0	0	3	0	2	38	8	3	3	5	0	6	2
	- w tym pracy subsydowanej	0	0	0	0	0	0	0	0	5	0	0	1	0	3	0
	- w tym z sektora publicznego	0	0	0	0	0	0	0	0	5	0	0	0	0	3	0
5b.	Aktualne w końcu miesiąca	0	1	0	0	2	0	2	46	3	2	3	1	4	1	2
	- w tym niewykorzystane dłużej niż miesiąc	0	0	0	0	0	0	0	8	0	0	0	0	4	0	0
5c.	Zgłoszone od początku roku	1	5	1	0	22	0	3	40	8	3	4	5	4	11	5
	- w tym pracy subsydowanej	1	1	0	0	0	0	0	0	5	0	0	1	0	6	0
	- w tym z sektora publicznego	0	3	0	0	0	0	0	0	5	0	0	0	0	4	0

Lp.	WYSZCZEGÓLNIENIE	WOJEWÓDZTWO RAZEM			POWIATOWE URZĘDY PRACY								WŁOCŁAWIEK				
		II 2012	I 2012	Wzrost/ spadek	BYDGOSZCZ			GRUDZIĄŻ			DLA MIASTA TORUNIA	DLA POWIATU TORUNSKIEGO	POWIAT GRODZKI	POWIAT ZIEMSKI	RAZEM		
					POWIAT GRODZKI	POWIAT ZIEMSKI	RAZEM	POWIAT GRODZKI	POWIAT ZIEMSKI	RAZEM							
1.	Poszukujący pracy																
	nowe rejestracje w miesiącu	489	481	8		259	52	311	13	2	15	32	9	24	12	36	
	- w tym kobiety	196	199	-3		110	17	127	4	0	4	13	1	10	5	15	
	od 1.01.	970	481	x		490	84	574	21	11	32	72	19	58	32	90	
	- w tym kobiety	395	199	x		208	28	236	7	3	10	27	4	24	15	39	
	osoby wyłączone z ewidencji poszukujących pracy w m-cu	483	487	-4		242	48	290	13	0	13	42	8	34	14	48	
	- w tym kobiety	211	210	1		108	15	123	2	0	2	22	4	13	7	20	
	od 1.01.	970	487	x		477	80	557	30	3	33	98	11	88	29	117	
	- w tym kobiety	421	210	x		209	28	237	10	1	11	46	5	39	13	52	
	stan w końcu miesiąca	2 388	2 382	6		291	56	347	115	30	145	356	69	262	105	367	
2.	Osoby, które nabyły uprawnienie do dodatku aktywizacyjnego w wyniku podjęcia zatrudnienia	1 044	1 059	-15		98	26	124	51	11	62	133	24	122	46	168	
	skierowane przez PUP																
	nowe rejestracje w miesiącu	1	3	-2		0	0	0	0	0	0	0	0	0	0	0	
	od 1.01.	4	3	x		0	0	0	0	0	0	0	0	0	0	0	
	z własnej inicjatywy																
	w miesiącu	850	704	146		176	26	202	44	9	53	89	64	41	26	67	
	od 1.01.	1 554	704	x		330	50	380	55	13	68	157	64	85	49	134	
	Osoby uprawnione w końcu miesiąca sprawozdawczego do otrzymywania dodatku aktywizacyjnego																
	ogółem	1 946	1 773	173		203	38	241	164	40	204	148	87	147	79	226	
	kobiety	916	851	65		104	16	120	83	18	101	67	39	72	35	107	
3.	Osoby zarejestrowane jako cudzoziemcy z prawem do zasiłku																
	nowe rejestracje w miesiącu	0	2	-2		0	0	0	0	0	0	0	0	0	0	0	
	- w tym z krajów EOG oraz Szwajcarii	0	1	-1		0	0	0	0	0	0	0	0	0	0	0	
	od 1.01.	2	2	x		1	0	1	0	0	0	0	0	1	0	1	
	- w tym z krajów UE	1	1	x		1	0	1	0	0	0	0	0	0	0	0	
	- w tym z krajów EOG oraz Szwajcarii	10	10	0		1	0	1	1	0	1	0	0	1	0	1	
	- w tym z krajów EOG oraz Szwajcarii	3	3	0		1	0	1	0	0	0	0	0	0	0	0	
	Osoby zarejestrowane jako cudzoziemcy bez prawa do zasiłku																
	nowe rejestracje w miesiącu	10	21	-11		1	0	1	0	0	0	4	1	0	0	0	
	- w tym z krajów EOG oraz Szwajcarii	7	7	0		0	0	0	0	0	0	3	1	0	0	0	
4.	Osoby zarejestrowane jako cudzoziemcy z prawem do zasiłku																
	nowe rejestracje w miesiącu	31	21	x		2	3	5	1	0	1	7	3	1	0	1	
	od 1.01.	14	7	x		0	0	0	0	0	0	4	1	0	0	0	
	- w tym z krajów UE	81	80	1		16	2	18	7	1	8	14	3	4	1	5	
	- w tym z krajów EOG oraz Szwajcarii	21	18	3		4	0	4	0	0	0	5	1	0	0	0	
	Osoby zarejestrowane jako cudzoziemcy bez prawa do zasiłku																
	nowe rejestracje w miesiącu	8	16	-8		2	0	2	0	0	0	1	1	0	0	0	
	- w tym kobiety	3	1	2		0	0	0	0	0	0	1	0	0	0	0	
	od 1.01.	24	16	x		3	0	3	0	3	3	2	5	0	0	0	
	- w tym kobiety	4	1	x		0	0	0	0	0	0	0	0	0	0	0	
5.	Polacy z prawem do zasiłku transferowego																
	nowe rejestracje w miesiącu	36	35	1		8	2	10	1	3	4	2	5	0	1	1	
	- w tym kobiety	10	10	0		3	1	4	1	0	1	1	0	0	0	0	
	od 1.01.	8	16	-8		2	0	2	0	0	0	1	1	0	0	0	
	- w tym kobiety	3	1	2		0	0	0	0	0	0	1	0	0	0	0	
	od 1.01.	24	16	x		3	0	3	0	3	3	2	5	0	0	0	
	- w tym kobiety	4	1	x		0	0	0	0	0	0	0	0	0	0	0	
	stan w końcu miesiąca	36	35	1		8	2	10	1	3	4	2	5	0	1	1	
	- w tym kobiety	10	10	0		3	1	4	1	0	1	1	0	0	0	0	

TABELA 18. BEZROBOTNI WEDŁUG MIAST I GMIN WOJEWÓDZTWA KUJAWSKO-POMORSKIEGO
STAN W DNIU 29.02.2012 r.

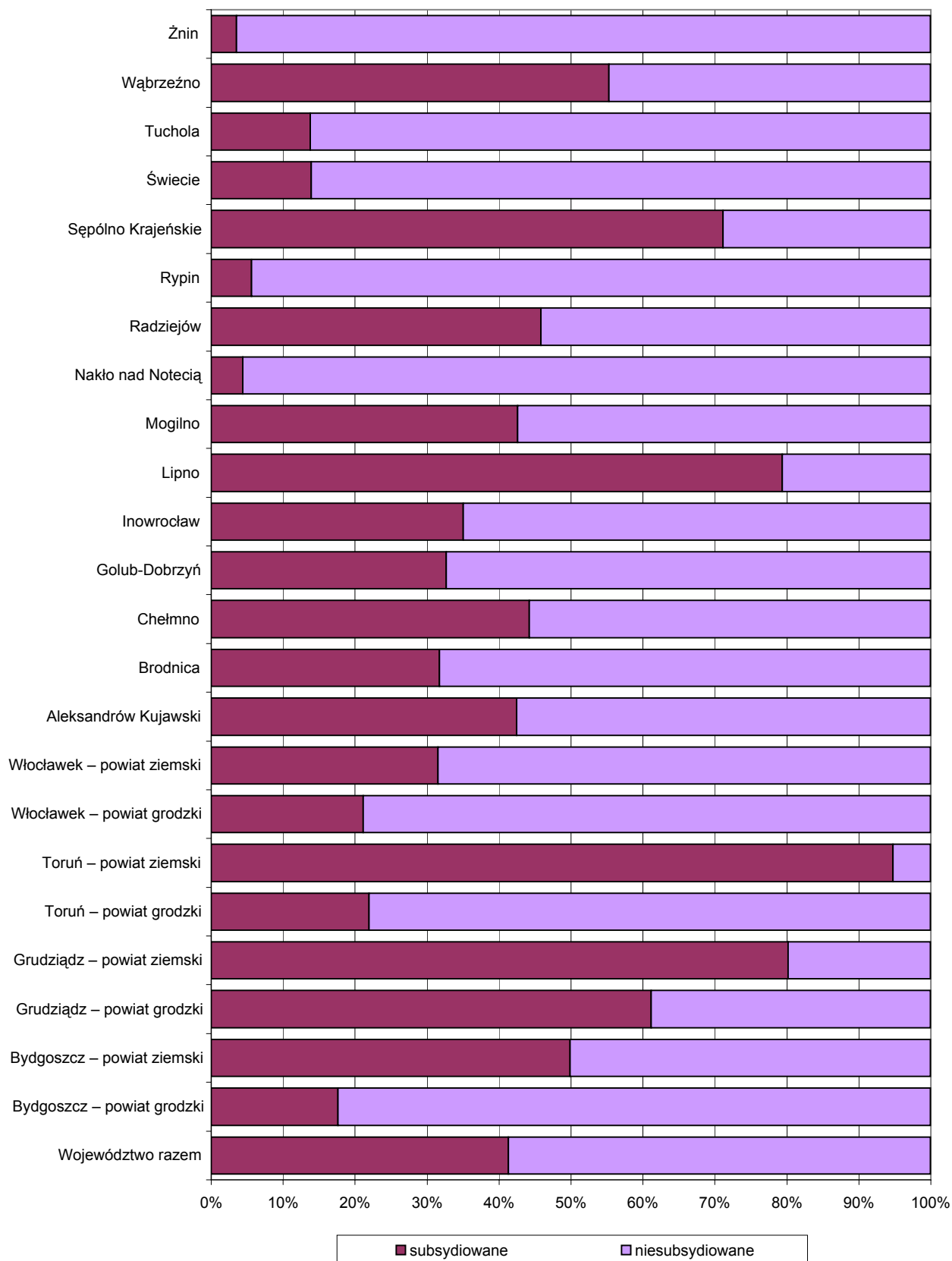
Wyszczególnienie		Liczba bezrobotnych		Bezrobotni z prawem do zasiłku		Udział grupy z prawem do zasiłku w ogółem
		Ogółem	Kobiety	Razem	Kobiety	
Miasto Bydgoszcz		14 007	7 204	2 813	1 583	20,1%
Powiat bydgoski		5 129	2 772	972	510	19,0%
Miasto	Koronowo	840	454	143	82	17,0%
Gmina		1 006	512	139	62	13,8%
Miasto	Solec Kujawski	589	316	135	73	22,9%
Gmina		48	22	13	5	27,1%
Gmina	Białe Błota	628	342	164	100	26,1%
Gmina	Dąbrowa Chełmińska	386	206	76	37	19,7%
Gmina	Dobrcz	467	273	99	49	21,2%
Gmina	Nowa Wieś Wielka	398	220	64	28	16,1%
Gmina	Osielsko	355	200	69	37	19,4%
Gmina	Siczenko	412	227	70	37	17,0%
Miasto Grudziądz		8 766	4 775	1 837	902	21,0%
Powiat grudziądzki		4 157	2 363	873	399	21,0%
Miasto	Łasin	451	257	117	61	25,9%
Gmina		568	323	93	34	16,4%
Miasto	Radzyń Chełmiński	200	110	49	29	24,5%
Gmina		340	205	52	24	15,3%
Gmina	Grudziądz	980	544	225	100	23,0%
Gmina	Gruta	619	336	130	50	21,0%
Gmina	Rogóźno	440	235	77	29	17,5%
Gmina	Świecie nad Osą	559	353	130	72	23,3%
Miasto Toruń		8 651	4 550	1 753	964	20,3%
Powiat toruński		6 974	3 778	1 381	715	19,8%
Miasto	Chełmża	1 611	808	378	179	23,5%
Gmina	Chełmża	806	430	205	94	25,4%
Gmina	Czernikowo	885	505	106	60	12,0%
Gmina	Lubicz	1 048	571	213	111	20,3%
Gmina	Łubianka	369	216	78	48	21,1%
Gmina	Łysomice	532	304	149	82	28,0%
Gmina	Obrowo	825	459	98	57	11,9%
Gmina	Wielka Nieszawka	254	122	42	23	16,5%
Gmina	Zławieś Wielka	644	363	112	61	17,4%
Miasto Włocławek		11 112	5 908	1 806	928	16,3%
Powiat włocławski		9 364	4 932	1 461	646	15,6%
Miasto	Kowal	407	201	68	37	16,7%
Miasto	Brześć Kujawski	571	308	115	57	20,1%
Gmina		639	358	88	40	13,8%
Miasto	Chodecz	208	109	34	16	16,3%
Gmina		489	254	57	17	11,7%
Miasto	Izbica Kujawska	351	178	51	16	14,5%
Gmina		453	249	43	16	9,5%
Miasto	Lubień Kujawski	197	96	37	16	18,8%
Gmina		652	301	94	31	14,4%
Miasto	Lubraniec	410	226	63	36	15,4%
Gmina		684	359	106	48	15,5%
Gmina	Baruchowo	350	178	53	19	15,1%
Gmina	Boniewo	423	210	62	24	14,7%
Gmina	Choceń	994	527	165	73	16,6%
Gmina	Fabianki	970	513	150	67	15,5%
Gmina	Kowal	353	186	57	27	16,1%
Gmina	Lubanie	456	260	84	40	18,4%
Gmina	Włocławek	757	419	134	66	17,7%

Wyszczególnienie		Liczba bezrobotnych		Bezrobotni z prawem do zasiłku		Udział grupy z prawem do zasiłku w ogółem
		Ogółem	Kobiety	Razem	Kobiety	
Powiat aleksandrowski		4 835	2 364	956	396	19,8%
Miasto	Aleksandrów Kujawski	1 201	588	226	101	18,8%
Miasto	Ciechocinek	715	348	130	60	18,2%
Miasto	Nieszawa	259	118	48	14	18,5%
Gmina	Aleksandrów Kujawski	1 111	552	250	107	22,5%
Gmina	Bądkowo	294	168	64	25	21,8%
Gmina	Koneck	273	132	54	12	19,8%
Gmina	Raciążek	281	119	58	27	20,6%
Gmina	Waganiec	438	214	80	35	18,3%
Gmina	Zakrzewo	263	125	46	15	17,5%
Powiat brodnicki		4 944	2 817	878	357	17,8%
Miasto	Brodnica	1 763	1 006	344	157	19,5%
Miasto	Górzno	88	51	14	5	15,9%
Gmina		141	74	26	10	18,4%
Miasto	Jabłonowo Pomorskie	282	163	50	26	17,7%
Gmina		365	211	53	23	14,5%
Gmina	Bartniczka	284	170	49	16	17,3%
Gmina	Bobrowo	428	242	61	23	14,3%
Gmina	Brodnica	430	256	76	28	17,7%
Gmina	Brzozie	212	100	56	16	26,4%
Gmina	Osiek	267	159	40	15	15,0%
Gmina	Świedziebnia	336	198	36	13	10,7%
Gmina	Zbiczno	348	187	73	25	21,0%
Powiat chełmiński		4 590	2 429	1 072	523	23,4%
Miasto	Chełmno	1 701	903	376	199	22,1%
Gmina	Chełmno	477	252	88	39	18,4%
Gmina	Kijewo Królewskie	349	204	80	34	22,9%
Gmina	Lisewo	498	240	106	43	21,3%
Gmina	Papowo Biskupie	514	271	168	80	32,7%
Gmina	Stolno	480	244	107	49	22,3%
Gmina	Unisław	571	315	147	79	25,7%
Powiat golubsko-dobrzyński		4 254	2 373	617	316	14,5%
Miasto	Golub-Dobrzyń	1 409	771	198	109	14,1%
Miasto	Kowalewo Pomorskie	356	202	75	34	21,1%
Gmina		580	339	93	53	16,0%
Gmina	Ciechocin	292	165	50	32	17,1%
Gmina	Golub-Dobrzyń	800	440	97	29	12,1%
Gmina	Radomin	343	200	45	26	13,1%
Gmina	Zbójno	474	256	59	33	12,4%
Powiat inowrocławski		15 195	8 667	3 325	1 690	21,9%
Miasto	Inowrocław	7 007	3 942	1 524	788	21,7%
Miasto	Gniewkowo	675	347	200	98	29,6%
Gmina		780	446	195	107	25,0%
Miasto	Janikowo	713	462	173	121	24,3%
Gmina		395	251	83	42	21,0%
Miasto	Kruszwica	873	531	198	105	22,7%
Gmina		954	560	167	58	17,5%
Miasto	Pakość	594	359	136	75	22,9%
Gmina		338	207	61	28	18,0%
Gmina	Dąbrowa Biskupia	488	268	113	42	23,2%
Gmina	Inowrocław	1 055	591	209	108	19,8%
Gmina	Rojewo	444	223	105	48	23,6%
Gmina	Złotniki Kujawskie	879	480	161	70	18,3%

Wyszczególnienie		Liczba bezrobotnych		Bezrobotni z prawem do zasiłku		Udział grupy z prawem do zasiłku w ogółem
		Ogółem	Kobiety	Razem	Kobiety	
Powiat lipnowski		7 408	3 863	1 230	506	16,6%
Miasto	Lipno	1 422	698	276	128	19,4%
Miasto	Dobrzyń nad Wisłą	312	162	59	27	18,9%
Gmina		600	306	60	23	10,0%
Miasto	Skępe	380	185	76	41	20,0%
Gmina		476	249	69	24	14,5%
Gmina	Bobrowniki	414	217	46	14	11,1%
Gmina	Chrostkowo	259	142	36	14	13,9%
Gmina	Kikół	798	421	144	55	18,0%
Gmina	Lipno	1 560	845	263	102	16,9%
Gmina	Tłuchowo	445	242	71	32	16,0%
Gmina	Wielgie	742	396	130	46	17,5%
Powiat mogileński		3 825	2 311	774	388	20,2%
Miasto	Mogilno	921	585	170	95	18,5%
Gmina		956	615	168	68	17,6%
Miasto	Strzelno	555	315	157	94	28,3%
Gmina		520	306	134	70	25,8%
Gmina	Dąbrowa	397	238	63	26	15,9%
Gmina	Jeziora Wielkie	476	252	82	35	17,2%
Powiat nakielski		7 027	3 694	1 627	755	23,2%
Miasto	Nakło nad Notecią	1 592	870	445	231	28,0%
Gmina		967	548	227	116	23,5%
Miasto	Kcynia	413	192	87	33	21,1%
Gmina		782	394	114	41	14,6%
Miasto	Mrocza	460	241	100	44	21,7%
Gmina		480	272	93	34	19,4%
Miasto	Szubin	697	330	185	82	26,5%
Gmina		1 059	531	257	114	24,3%
Gmina	Sadki	577	316	119	60	20,6%
Powiat radziejowski		4 004	2 048	544	207	13,6%
Miasto	Radziejów	585	273	108	39	18,5%
Miasto	Piotrków Kujawski	447	229	78	35	17,4%
Gmina		430	219	41	15	9,5%
Gmina	Bytoń	292	144	37	11	12,7%
Gmina	Dobre	700	370	72	35	10,3%
Gmina	Osięciny	813	438	114	41	14,0%
Gmina	Radziejów	352	182	57	12	16,2%
Gmina	Topółka	385	193	37	19	9,6%
Powiat rypiński		3 599	2 161	609	284	16,9%
Miasto	Rypin	1 380	829	243	124	17,6%
Gmina	Brzuze	483	278	73	28	15,1%
Gmina	Rogowo	406	245	100	49	24,6%
Gmina	Rypin	528	317	91	41	17,2%
Gmina	Skrwilno	488	294	65	27	13,3%
Gmina	Wąpielsk	314	198	37	15	11,8%
Powiat sępoleński		3 654	2 004	769	338	21,0%
Miasto	Sępólno Krajeńskie	808	449	196	94	24,3%
Gmina		673	374	144	66	21,4%
Miasto	Kamień Krajeński	178	105	38	19	21,3%
Gmina		456	254	108	45	23,7%
Miasto	Więcbork	466	250	93	43	20,0%
Gmina		606	342	88	39	14,5%
Gmina	Sośno	467	230	102	32	21,8%

Wyszczególnienie		Liczba bezrobotnych		Bezrobotni z prawem do zasiłku		Udział grupy z prawem do zasiłku w ogółem
		Ogółem	Kobiety	Razem	Kobiety	
Powiat świecki		6 721	3 776	898	368	13,4%
Miasto	Świecie	1 474	833	220	101	14,9%
Gmina		563	335	93	32	16,5%
Miasto	Nowe	608	321	79	33	13,0%
Gmina		501	262	43	7	8,6%
Gmina	Bukowiec	332	194	51	23	15,4%
Gmina	Dragacz	516	284	56	21	10,9%
Gmina	Drzycim	359	207	45	19	12,5%
Gmina	Jeżewo	492	297	49	20	10,0%
Gmina	Lniano	264	156	42	25	15,9%
Gmina	Osie	348	202	39	21	11,2%
Gmina	Pruszcz	517	273	82	29	15,9%
Gmina	Świekatowo	224	106	40	13	17,9%
Gmina	Warlubie	523	306	59	24	11,3%
Powiat tucholski		3 845	2 139	839	346	21,8%
Miasto	Tuchola	1 112	600	251	112	22,6%
Gmina		524	309	112	46	21,4%
Gmina	Cekcyn	543	319	109	45	20,1%
Gmina	Gostycyn	470	270	87	32	18,5%
Gmina	Kęsowo	368	202	77	30	20,9%
Gmina	Lubiewo	385	207	85	32	22,1%
Gmina	Śliwice	443	232	118	49	26,6%
Powiat wąbrzeski		3 146	1 732	764	395	24,3%
Miasto	Wąbrzeźno	1 299	727	361	201	27,8%
Gmina	Dębowa Łąka	276	153	47	23	17,0%
Gmina	Książki	376	206	74	34	19,7%
Gmina	Płużnica	439	218	108	51	24,6%
Gmina	Wąbrzeźno	756	428	174	86	23,0%
Powiat żniński		6 302	3 517	1 399	592	22,2%
Miasto	Żnin	1 201	646	267	112	22,2%
Gmina		1 015	557	190	55	18,7%
Miasto	Barcin	606	365	144	68	23,8%
Gmina		624	373	118	57	18,9%
Miasto	Janowiec Wielkopolski	371	206	91	36	24,5%
Gmina		519	290	94	29	18,1%
Miasto	Łabiszyn	386	204	118	64	30,6%
Gmina		450	237	104	46	23,1%
Gmina	Gąsawa	534	304	124	59	23,2%
Gmina	Rogowo	596	335	149	66	25,0%
WOJEWÓDZTWO RAZEM		151 509	82 177	29 197	14 108	19,3%

**WOLNE MIEJSCA PRACY I MIEJSCA AKTYWIZACJI ZAWODOWEJ
POZYSKANE PRZEZ POWIATOWE URZĘDY PRACY
W OKRESIE STYCZEŃ - LUTY 2012 ROKU
WEDŁUG ŹRÓDEŁ FINANSOWANIA**



Źródło: opracowanie własne na podstawie Sprawozdania MPiPS-01 o rynku pracy

MINISTERSTWO PRACY I POLITYKI SPOŁECZNEJ ul. Nowogrodzka 1/3/5, 00-513 Warszawa		
WOJEWÓDZTWO KUJAWSKO-POMORSKIE	MPiPS - 01 Sprawozdanie o rynku pracy za miesiąc luty 2012 roku	

Dział 1. STRUKTURA I BILANS BEZROBOTNYCH
1.1. Struktura bezrobotnych

Wyszczególnienie		Bezrobotni zarejestrowani		Bezrobotni, którzy podjęli pracę		Bezrobotni zarejestrowani			
		w miesiącu sprawozdawczym		w końcu mies. sprawozdawczego		ogółem		w tym z prawem do zasiłku	
		razem	kobiety	razem	kobiety	razem	kobiety	razem	kobiety
0		1	2	3	4	5	6	7	8
Ogółem (w. 02+04)	01	13 699	6 098	4 863	2 489	151 509	82 177	29 197	14 108
z tego osoby	poprzednio pracujące	02	11 850	5 201	4 273	2 160	126 427	65 928	29 170
	w tym zwolnione z przyczyn dotyczących zakładu pracy	03	396	209	120	70	3 464	1 865	2 382
	dotychczas niepracujące	04	1 849	897	590	329	25 082	16 249	27
Wybrane kategorie bezrobotnych (z ogółem)									
Zamieszkali na wsi	05	5 282	2 338	1 986	953	67 829	37 271	12 264	5 381
w tym posiadający gospodarstwo rolne	06	81	31	29	16	924	454	251	92
Osoby w okresie do 12 miesięcy od dnia ukończenia nauki	07	1 239	701	556	321	8 624	5 150	422	296
w tym, które ukończyły szkołę wyższą, do 27 roku życia	08	353	246	177	132	1 781	1 285	157	116
Cudzoziemcy	09	9	4	2	1	87	50	9	5
Osoby będące w szczególnej sytuacji na rynku pracy	10	15 623	7 122	3 967	2 005	140 286	75 586	22 774	10 146
z wiersza 10	do 25 roku życia	11	3 981	1 804	1 355	680	32 802	18 134	2 916
	długotrwale bezrobotni	12	5 743	3 006	1 481	838	79 960	48 436	589
	kobiety, które nie podjęły zatrudnienia po urodzeniu dziecka	13	X	754	X	150	X	17 831	X
	powyżej 50 roku życia	14	2 293	884	518	243	30 308	12 918	7 198
	bez kwalifikacji zawodowych	15	4 268	1 918	1 037	559	49 816	28 472	6 281
	bez doświadczenia zawodowego	16	2 893	1 399	905	502	34 077	21 561	47
	bez wykształcenia średniego	17	8 289	2 926	2 093	804	96 210	45 074	17 264
	samotnie wychowujące co najmniej jedno dziecko do 18 roku życia	18	1 161	856	287	225	15 164	12 775	1 945
	które po odbyciu kary pozbawienia wolności nie podjęły zatrudnienia	19	324	11	23	0	2 674	130	96
	niepełnosprawni	20	687	340	243	151	6 718	3 426	1 452
	po zakończeniu realizacji kontraktu socjalnego	21	3	2	2	1	65	50	1

1.2. Bilans bezrobotnych

Wyszczególnienie			Ogółem	Kobiety	Z ogółem zamieszkali na wsi		Z ogółem z prawem do zasiłku			
					razem	kobiety	razem	kobiety		
0			1	2	3	4	5	6		
Bezrobotni według stanu w końcu miesiąca poprzedzającego sprawozdanie		22	148 265	81 344	67 030	37 191	28 494	13 912		
Bezrobotni zarejestrowani w miesiącu sprawozdawczym		23	13 699	6 098	5 282	2 338	3 882	1 916		
z tego	po raz pierwszy	24	2 120	935	845	348	611	302		
	po raz kolejny (od 1990 r.)	25	11 579	5 163	4 437	1 990	3 271	1 614		
z wiersza 23	po pracach interwencyjnych	26	22	14	11	8	11	7		
	po robotach publicznych	27	44	15	16	4	14	8		
	po stażu	28	383	243	174	121	4	2		
	po odbyciu przygotowania zawodowego dorosłych	29	2	2	1	1	0	0		
	po szkoleniu	30	33	8	9	3	9	2		
	po pracach społecznie użytecznych	31	7	4	2	1				
	po zakończeniu indywidualnego programu zatrudnienia socjalnego lub kontraktu socjalnego	32	3	2	1	0				
Osoby wyłączone z ewidencji bezrobotnych w miesiącu sprawozdawczym (w. 34 + 43 do 55)		33	10 455	5 265	4 483	2 258				
z tego z przyczyn	podjęcia pracy w miesiącu sprawozdawczym (w. 35 + 37)	34	4 863	2 489	1 986	953				
	z tego	niesubsydiowanej	35	4 558	2 362	1 846	901			
		w tym pracy sezonowej	36	217	110	85	39			
		subsydiowanej (w. 38 + 39 do 42)	37	305	127	140	52			
		z tego	prac interwencyjnych	38	91	50	55	25		
			robót publicznych	39	81	44	29	16		
			podjęcia działalności gospodarczej	40	3	2	1	0		
			podjęcia pracy w ramach refundacji kosztów zatrudnienia bezrobotnego	41	128	30	54	11		
		inne	42	2	1	1	0			
		rozpoczęcia szkolenia	43	112	18	38	4			
	rozpoczęcia stażu	44	371	241	196	124				
	rozpoczęcia przygotowania zawodowego dorosłych	45	0	0	0	0				
	rozpoczęcia pracy społecznie użytecznej	46	290	207	148	114				
	rozpoczęcia realizacji indywidualnego programu zatrudnienia socjalnego lub podpisania kontraktu socjalnego	47	40	23	20	10				
	odmowy bez uzasadnionej przyczyny przyjęcia propozycji odpowiedniej pracy lub innej formy pomocy	48	222	97	82	39				
	niepotwierdzenia gotowości do pracy	49	3 286	1 441	1 485	711				
	dobrowolnej rezygnacji ze statusu bezrobotnego	50	574	384	290	194				
	podjęcia nauki	51	8	5	3	1				
	ukończenia 60/65 lat	52	41	30	17	10				
	nabycia praw emerytalnych lub rentowych	53	75	33	29	11				
	nabycia praw do świadczenia przedemerytalnego	54	115	81	28	16				
	innych	55	458	216	161	71				
	Bezrobotni według stanu w końcu miesiąca sprawozdawczego (w. 22 + 23 - 33)		56	151 509	82 177	67 829	37 271			
w tym zarejestrowani po raz pierwszy		57	24 277	13 795	12 046	6 949				

1.3. Bilans wybranych kategorii bezrobotnych, będących w szczególnej sytuacji na rynku pracy

Wyszczególnienie		Do 25 roku życia		Powyżej 50 roku życia		Długotrwale bezrobotni	
		razem	kobiety	razem	kobiety	razem	kobiety
0		1	2	3	4	5	6
Bezrobotni według stanu w końcu miesiąca poprzedzającego sprawozdanie	58	32 180	18 010	29 549	12 767	78 378	47 747
Bezrobotni zarejestrowani w miesiącu sprawozdawczym (w. 60 + 61)	59	3 981	1 804	2 293	884	5 743	3 006
z tego:							
po raz pierwszy	60	1 074	450	294	126	x	x
po raz kolejny (od 1990 r.)	61	2 907	1 354	1 999	758	5 743	3 006
z wiersza 23							
po pracach interwencyjnych	62	9	6	6	3	5	3
po robotach publicznych	63	4	0	22	9	16	4
po stażu	64	231	154	16	9	87	52
po odbyciu przygotowania zawodowego dorosłych	65	1	1	0	0	0	0
po szkoleniu	66	7	2	2	0	5	1
po pracach społecznie użytecznych	67	0	0	3	0	7	4
po zakończeniu indywidualnego programu zatrudnienia socjalnego lub kontraktu socjalnego	68	0	0	0	0	2	1
Osoby wyłączone z ewidencji bezrobotnych w miesiącu sprawozdawczym (w. 70 + 79 do 91)	69	2 996	1 448	1 534	733	4 161	2 317
z tego z przyczyn							
podjęcia pracy w miesiącu sprawozdawczym (w. 71 + 73)	70	1 355	680	518	243	1 481	838
z tego							
niesubsydiowanej	71	1 276	651	459	216	1 357	784
w tym pracy sezonowej	72	76	34	20	11	76	49
subsydiowanej (w. 74 + 75 do 78)	73	79	29	59	27	124	54
z tego							
prac interwencyjnych	74	16	8	23	11	45	23
robót publicznych	75	21	9	22	12	39	22
podjęcia działalności gospodarczej	76	0	0	2	1	3	2
podjęcia pracy w ramach refundacji kosztów zatrudnienia bezrobotnego	77	42	12	12	3	37	7
inne	78	0	0	0	0	0	0
rozpoczęcia szkolenia	79	43	2	10	1	22	4
rozpoczęcia stażu	80	254	160	21	12	125	79
rozpoczęcia przygotowania zawodowego dorosłych	81	0	0	0	0	0	0
rozpoczęcia pracy społecznie użytecznej	82	26	17	90	48	237	180
rozpoczęcia realizacji indywidualnego programu zatrudnienia socjalnego lub podpisania kontraktu socjalnego	83	7	3	14	5	36	22
odmowy bez uzasadnionej przyczyny przyjęcia propozycji odpowiedniej pracy lub innej formy pomocy	84	74	33	17	4	108	57
niepotwierdzenia gotowości do pracy	85	1 014	424	412	163	1 547	770
dobrowolnej rezygnacji ze statusu bezrobotnego	86	121	78	128	81	320	230
podjęcia nauki	87	5	3	0	0	2	2
ukończenia 60/65 lat	88	x	x	41	30	29	18
nabycia praw emerytalnych lub rentowych	89	9	3	43	21	25	14
nabycia praw do świadczenia przedemerytalnego	90	x	x	115	81	2	1
innych	91	88	45	125	44	227	102
Bezrobotni, którzy w okresie sprawozdawczym utracili status osoby będącej w szczególnej sytuacji na rynku pracy	92	363	232	x	x	x	x
Bezrobotni według stanu w końcu miesiąca sprawozdawczego (w. 22 + 23 - 33)	93	32 802	18 134	30 308	12 918	79 960	48 436
w tym zarejestrowani po raz pierwszy	94	12 447	6 796	3 552	1 655	7 780	5 294

1.4. Aktywne formy przeciwdziałania bezrobociu

Wyszczególnienie			Razem	Kobiety
			w końcu miesiąca	
			sprawozdawczego	
0			1	2
Osoby bezrobotne	zatrudnione przy pracach interwencyjnych	95	704	476
	zatrudnione przy robotach publicznych	96	480	217
	odbywające szkolenie	97	144	37
	odbywające staż	98	1 164	841
	odbywające przygotowanie zawodowe dorosłych	99	2	1
	odbywające prace społecznie użyteczne	100	510	401

Dział 2. POSZUKUJĄCY PRACY, OSOBY UPRAWNIONE DO DODATKU AKTYWIZACYJNEGO, OSOBY UCZESTNICZĄCE W DZIAŁANIACH REALIZOWANYCH W RAMACH PROJEKTÓW WSPÓŁFINANSOWANYCH Z EUROPEJSKIEGO FUNDUSZU SPOŁECZNEGO, CUDZOZIEMCY Z PRAWEM DO ZASIŁKU

2.1. Poszukujący pracy

Wyszczególnienie			Ogółem	Kobiety
			1	2
0				
Poszukujący pracy według stanu w końcu miesiąca poprzedzającego sprawozdanie		01	2 382	1 059
Poszukujący pracy zarejestrowani w miesiącu sprawozdawczym		02	489	196
Osoby wyłączone z ewidencji poszukujących pracy w miesiącu sprawozdawczym (w.04+05 do 10)		03	483	211
z tego z przyczyn	podjęcia pracy	04	4	1
	rozpoczęcia szkolenia	05	0	0
	rozpoczęcia przygotowania zawodowego dorosłych	06	0	0
	niepotwierdzenie zainteresowania pomocą określoną w ustawie	07	119	58
	niepodjęcia lub przerwania uczestnictwa w oferowanym działaniu	08	0	0
	dobrowolnej rezygnacji	09	55	25
	innych	10	305	127
Poszukujący pracy według stanu w końcu miesiąca sprawozdawczego (w. 01+02-03)		11	2 388	1 044
w tym	niepełnosprawni niepozostający w zatrudnieniu	12	1 297	502
	będący w okresie wypowiedzenia stosunku pracy lub stosunku służbowego z przyczyn dotyczących zakładu pracy	13	2	1
	zatrudnieni u pracodawcy, wobec którego ogłoszono upadłość lub który jest w stanie likwidacji, z wyłączeniem likwidacji w celu prywatyzacji	14	0	0
	otrzymujący świadczenie socjalne przysługujące na urlopie górniczym lub górniczy zasiłek socjalny	15	0	0
	uczestniczący w zajęciach w Centrum Integracji Społecznej lub indywidualnym programie integracji	16	2	1
	żołnierze rezerwy	17	0	0
	pobierający rentę szkoleniową	18	2	0
	pobierający świadczenie szkoleniowe	19	0	0
	podlegający ubezpieczeniu społecznemu rolników jako domownik lub małżonek rolnika, jeżeli zamierza podjąć zatrudnienie, inną pracę zarobkową lub działalność gospodarczą poza rolnictwem	20	12	10
	pracownicy w wieku 45 lat i powyżej	21	186	95

2.2. Osoby, które:

Wyszczególnienie			Razem	Kobiety	Razem	Kobiety
			w miesiącu sprawozdawczy		w końcu miesiąca	
0			1	2	3	4
nabyły uprawnienie do dodatku aktywizacyjnego w wyniku podjęcia zatrudnienia	skierowane przez powiatowy urząd pracy	22	1	1	6	6
	z własnej inicjatywy	23	850	422	1 940	910
rozpoczęły udział w działaniach realizowanych w ramach projektów współfinansowanych z EFS		24	328	196	x	x
w tym	projektach systemowych realizowanych przez powiatowe urzędy pracy	25	246	128	x	x
	projektach konkursowych realizowanych przez powiatowe urzędy pracy	26	0	0	x	x
Zarejestrowane jako cudzoziemcy z prawem do zasiłku		27	0	0	10	5
w tym z krajów EOG oraz Szwajcarii		28	0	0	3	2
Zarejestrowane jako cudzoziemcy bez prawa do zasiłku		29	10	4	81	45
w tym z krajów EOG oraz Szwajcarii		30	7	1	21	5
Polacy z prawem do zasiłku transferowego		31	8	3	36	10

Dział 3. POŚREDNICTWO PRACY I WYBRANE FORMY AKTYWIZACJI**3.1. Wolne miejsca pracy i miejsca aktywizacji zawodowej**

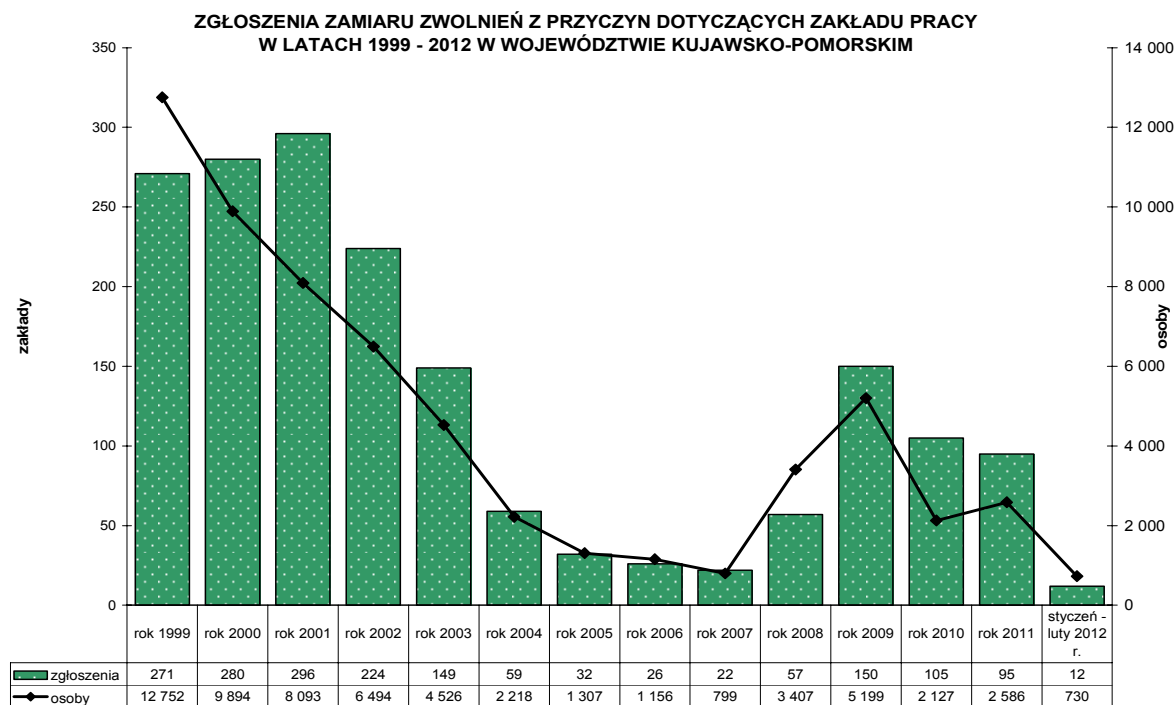
Wyszczególnienie		Zgłoszone w miesiącu sprawozdawczym				W końcu miesiąca sprawozdawczego	
		razem	z rubryki 1 dotyczące pracy			razem	w tym nie-wykorzystane dłużej niż 30 dni
			subsydiowa-nej	z sektora publi-cznego	sezo-nowej		
0		1	2	3	4	5	6
Ogółem wolne miejsca pracy i miejsca aktywizacji zawodowej (w.02+w.03)		01	3 032	1 136	807	1 069	375
z ogółem	z tego	02	2 366	470	407	1 069	297
	zatrudnienie lub inna praca zarobkowa	03	666	666	400	x	78
	miejsca aktywizacji zawodowej	04	545	545	285	x	61
	staże	05	0	0	0	x	10
	przygotowane zawodowe dorosłych	06	121	121	115	x	7
	prace społecznie użyteczne	07	238	16	10	114	31
	dla niepełnosprawnych	08	3	2	2	0	0
	dla osób w okresie do 12 miesięcy od dnia ukończenia nauki						

3.2. Osoby objęte indywidualnym planem działania

Wyszczególnienie			Osoby objęte indywidualnym planem działania			
			bezrobotni		poszukujący pracy	
			Razem	Kobiety	Razem	Kobiety
0			1	2	3	4
Przygotowano IPD		09	4 841	2 574	31	11
Przerwali realizację IPD		10	811	453	9	3
w tym z powodu podjęcia pracy		11	36	20	0	0
Zakończyli realizację IPD		12	1 040	617	9	5
Realizujący IPD w końcu miesiąca sprawozdawczego		13	63 163	37 737	672	323

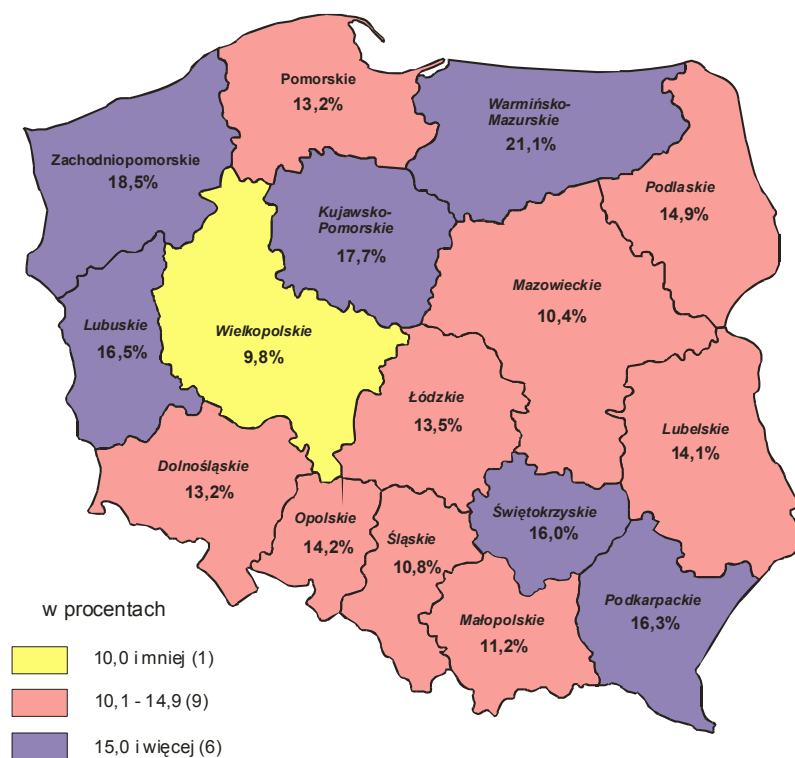
Dział 4. ZGŁOSZENIA ZWOLNIEŃ I ZWOLNIENIA GRUPOWE, ZWOLNIENIA MONITOROWANE

Wyszczególnienie		W miesiącu sprawozdawczym				W końcu miesiąca sprawozdawczego			
		z sektora publicznego		z sektora prywatnego		z sektora publicznego		z sektora prywatnego	
		zakłady	osoby	zakłady	osoby	zakłady	osoby	zakłady	osoby
0		1	2	3	4	5	6	7	8
Zgłoszenia zwolnień grupowych	01	0	0	5	44	1	1	9	320
Zwolnienia grupowe	02	1	93	4	247	x	x	x	x
Zwolnienia monitorowane	03	0	0	0	0	x	x	x	x



Źródło: opracowanie własne na podstawie Sprawozdania MPIPS-01 o rynku pracy

STOPA BEZROBOCIA STAN W KOŃCU STYCZNIA 2012 ROKU



Polska - 13,2%

